

食品機械向けオプションのご紹介



食品機械に最適なオプションを

1 食品機械用グリース潤滑

HACCPで推奨されている、NSF登録潤滑剤です。

ギヤ部の潤滑に、**H1グレードグリース**(食品機械用長寿命グリース)を採用したギヤモータです。(特許第4933500号、第5103548号)従来は運転条件に制約がありましたが、新開発のグリースにより100%の負荷率での運転を可能にしました。

■製作範囲(適用枠番)

モータ種類	モータ容量	ハイボニック減速機			プレストNEOギヤモータ	
		中空軸 RNYM	中実軸 フランジ取付 RNFМ	中実軸 脚取付 RNHM	脚取付 ZNHM	フランジ取付 ZNFM
		ブレーキ 無・付	ブレーキ 無・付	ブレーキ 無・付	ブレーキ 無・付	ブレーキ 無・付
三相	0.1kW	1010 1120 1220 1230 1330	190 20	190 20	1180 1220	
	0.2kW	1110 1120 1220 1320 1330 1430	190 20 30	190 23 30	1180 1221 1280	
	0.4kW	1210 1220 1320 1420 1430 1530	270 33 40	270 33 40	1220 1281 1320	
プレミアム効率三相	0.75kW	1310 1320 1420 1520 1530 1531 1630	370 43 50	370 43 50	1280 1321 1400	
インバータ用 プレミアム効率三相	1.5kW	1410 1420 1520 1531 1630	470 53 1630	470 53 60	1320 1401 1500	
	2.2kW	-	-	-	1400 1501	



ハイボニック減速機®



プレスト®NEOギヤモータ

対応機種

食品機械用グリースとは?

◆「偶発的に食品に接触する可能性のある箇所での使用が可能なグリース」として、NSF(国際衛生化学財団)のH1グレードに登録されたグリースです。

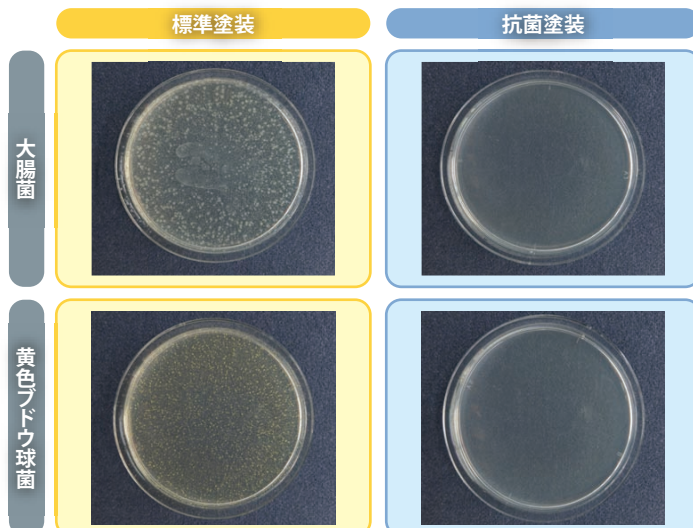
◆日本国内では、食品衛生法などにおいてグリースの安全性に関する規格・規制がされていませんが、消費者保護の進んでいるアメリカ合衆国では、グリースの安全性の目安として、FDA(米国食品医薬局)とNSF(国際衛生化学財団)が認証制度を設けています。

2 抗菌塗装

塗料にサブミクロンサイズまで粉碎された**無機系抗菌剤を配合**した抗菌塗装です。社外認定機関による評価でも、大腸菌・黄色ブドウ球菌に対して優れた抗菌性を実証しました。標準塗装をベースにしているため、色・風合いや密着性は変わりません。

国際標準の試験方法ISO22196で抗菌効果を確認、産業用ギヤモータで初めてSIAAマークを取得しました。

■塗装による菌の増殖の比較



テストピースで、24時間菌株を培養後シャーレーに転写、その後48時間培養した写真。



ハイボニック減速機®



プレスト®NEOギヤモータ



アルタックス®NEO

対応機種

SIAA
ISO 22196
for KOHKIN

抗菌剤種類 無機系抗菌剤
加工方法 吹き付け塗装
加工部位 ギヤモータケース・カバー表面
登録番号 JP0122314A0001P

塗装仕様

塗 装 質 アクリルウレタン系低温焼付塗装
塗 装 色 標準：マンセル5Y8/1 (近似色)
(ご指定色での対応も可能です。)

ご提案します。

各オプションを組み合わせることもできます。
組み合わせの可否については、ご照会ください。

3 防水仕様

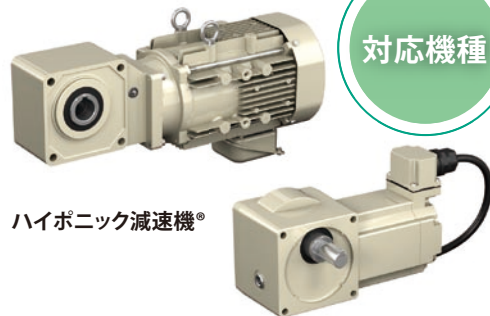
IP65 耐塵防噴流形
IP67 耐塵防浸形

防水・防塵タイプのギヤモータです。

ギヤモータを水洗いすることができるため、水がはねたり、定期的に水洗いする機械に最適です。

出力軸は錆に強いステンレス製を採用。配線は90W以下はキャブタイプケーブル式、0.1kW以上は電線管式端子箱によって、通電部への防水性を確実にしています。

対応機種



ハイポニック減速機[®]

■ 製作範囲

モータ種類	モータ容量	ハイポニック減速機					プレストNEOギヤモータ			
		中空軸 RNYM		中実軸 フランジ取付 RNFM		中実軸 脚取付 RNHM	脚取付 ZNHM		フランジ取付 ZNFM	
		ブレーキ		ブレーキ		ブレーキ	ブレーキ		ブレーキ	
		無	付	無	付	無	無	付	無	付
三相	～90W	IP65 IP67	IP65 IP67	IP65 IP67	IP65 IP67	—	—	—	IP65 IP67	IP65 IP67
	0.1～0.55kW	IP65	—	IP65	—	IP65	IP65	—	IP65	—
プレミアム効率三相 インバータ用 プレミアム効率三相	0.75～2.2kW	IP65	—	IP65	—	IP65	IP65	—	IP65	—
単相	～40W	IP65 IP67	IP65 IP67	IP65 IP67	IP65 IP67	—	—	—	IP65 IP67	IP65 IP67
単相レバーシブル	～40W	IP65 IP67	—	IP65 IP67	—	—	—	—	—	—



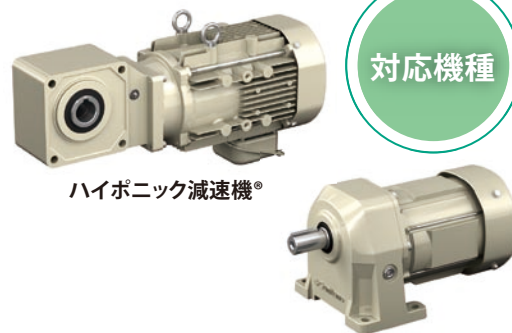
プレスト[®]NEOギヤモータ

4 低温仕様

-30～-10℃の環境で運転することができます。

今までの低温仕様は低温専用のグリースを使っていたため、試運転を常温環境で行う場合は厳しい負荷率の制限が必要でしたが、専用グリースにより、常温環境での負荷率 100% の試運転を可能にしました。(特許第 5461166 号、第 5731435 号)

対応機種



ハイポニック減速機[®]

プレスト[®]NEOギヤモータ

■ 製作範囲 / 使用環境範囲

機種		ハイポニック減速機	プレスト NEO ギヤモータ
モータ容量		0.1～5.5kW	0.1～2.2kW
常時 使用環境 (低温)	周囲温度	-30℃～-10℃	
	周囲湿度	85%以下ただし結露しないこと	
	負荷率	100%	
	使用時間	制限なし	
	時間定格	連続	
試運転 使用環境 (常温)	周囲温度	-10～40℃	
	周囲湿度	85%以下ただし結露しないこと	
	負荷率	100%	
	使用時間	500 時間	200 時間
	時間定格	連続	

使用場所は**-30℃の低温環境**
でも試運転は**30℃の常温環境**で
行ないたい!

常温での運転が必要な場合

- ◆ 冷凍倉庫設置前の装置製作・試運転
- ◆ 冷凍倉庫立上げ時の試運転

5

金属製端子箱

対応機種



ハイボニック減速機®

「樹脂製端子箱は使いたくない」という食品工場の現場の声にお応えして、樹脂製端子箱機種、端子箱無機種についても、アルミ製端子箱または鋼板製端子箱に変更する事が可能です。

■製作範囲

モータ種類	モータ容量	ハイボニック減速機			プレスト NEO ギヤモータ		アルタックス NEO		
		中空軸 RNYM	中実軸 フランジ取付 RNFM	中実軸 脚取付 RNHM	脚取付 ZNHM	フランジ取付 ZNFM	脚取付 CNHM	フランジ取付 CNVM	
		ブレーキ 無・付	ブレーキ 無・付	ブレーキ 無・付	ブレーキ 無・付	ブレーキ 無・付	ブレーキ 無・付	ブレーキ 無・付	
三相	~ 90W 0.1 ~ 0.4kW			-	-			0.1kW 5067	0.1kW 5067
プレミアム効率三相	0.75kW ~								
インバータ用三相	0.1 ~ 0.2kW 0.4kW								
インバータ用 プレミアム効率三相	0.75kW ~								
高効率 (JIS) 三相	0.2kW 0.4kW								
単相	~ 90W 0.1 ~ 0.2kW 0.4kW			-	-				
単相レバーシブル	全容量			-	-				



プレスト®NEOギヤモータ



アルタックス®NEO

- 注) 1. アルタックス NEO の 0.1kW 枠番 5067 は端子箱無が標準です。
 2. プレスト NEO の単相 0.1, 0.2kW は金属製端子箱への変更は出来ません。
 : 標準で鋼板製端子箱付です。
 : 端子箱無→アルミ製端子箱に変更が可能。
 : 樹脂製端子箱→鋼板製端子箱に変更が可能。

6

ネジ脱落防止端子台

対応機種



ハイボニック減速機®

「端子台のネジ1本を紛失したら大問題」という食品工場の現場の声にお応えして、鋼板製端子箱 + ネジ脱落防止機能付端子台をオプションでご用意しました。配線時にネジを緩めても、抜けることはありません。



■製作範囲

モータ種類	モータ容量	ハイボニック減速機			プレスト NEO ギヤモータ		アルタックス NEO	
		中空軸 RNYM	中実軸 フランジ取付 RNFM	中実軸 脚取付 RNHM	脚取付 ZNHM	フランジ取付 ZNFM	脚取付 CNHM	フランジ取付 CNVM
		ブレーキ無	ブレーキ無	ブレーキ無	ブレーキ無	ブレーキ無	ブレーキ無	ブレーキ無
三相	0.1 ~ 0.55kW	○	○	○	○	○	○ ^{注2}	○ ^{注2}
プレミアム効率三相	0.75 ~ 1.5kW	○	○	○	○	○	○	○
インバータ用三相	0.1 ~ 0.4kW	○	○	○	○	○	○	○
インバータ用 プレミアム効率三相	0.75 ~ 1.5kW	○	○	○	○	○	○	○
高効率 (JIS) 三相	0.2 ~ 0.4kW	○	○	○	○	○	○	○



プレスト®NEOギヤモータ



アルタックス®NEO

- 注) 1. 端子箱は鋼板製となります。
 2. アルタックス NEO の 0.1kW 枠番 5067 は、製作できません。
 3. ブレーキ付は製作できません。

技術的なお問い合わせ

お客様相談センター(住友重機械工業株式会社 PTC 事業部)

<https://www.shi.co.jp/ptc/>

営業時間

月曜日～金曜日 9:00～12:00 13:00～17:00

(祝日・弊社休業日を除く)

フリーダイヤル 0120-42-3196

携帯電話から 0570-03-3196

FAX 0562-48-5183

記載内容は、製品改良などの理由により予告なく変更することがあります。