

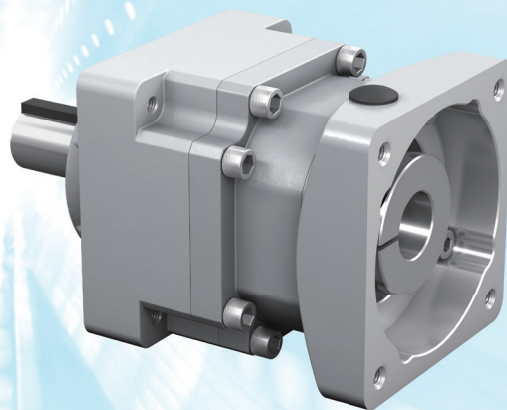
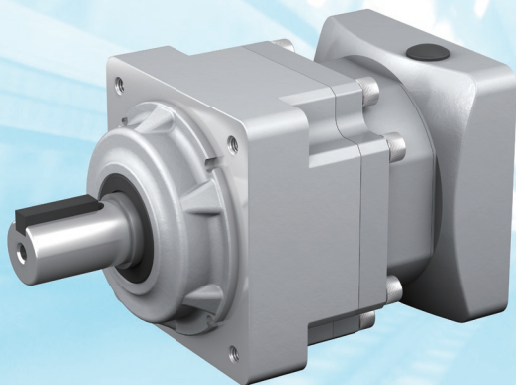
「使いやすい」が新しい。

サーボモータ用遊星歯車減速機

IBシリーズ PEタイプ

バックラッシ15min仕様

新発売



仕様

- バックラッシ 15分
- 定格トルク 2.3~91.0N・m
- 許容ピークトルク 7.2~270N・m
- モータ容量 50W~5.0kW
- 減速比 3, 5, 9, 15, 20, 25, 35, 45, 81
- 許容運転時間 連続運転可能
- 減速方式 遊星歯車機構(ヘリカルギヤ)

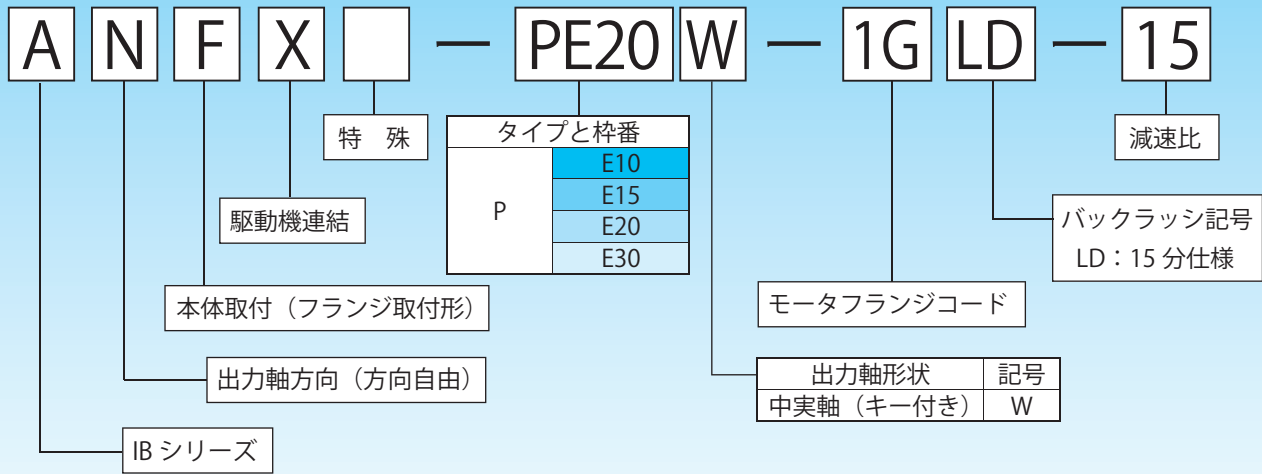
用途

- 包装機械(ピロー包装機・ケーサー)
- 工程間搬送ローダー
- FA機器
- 印刷機械周辺機器
- 段ボール機械(製函機・ケーサー)
- 木工機械(ルータ・パネルソー)
- ディスペンサー

特長

- コストパフォーマンスに優れたエコノミータイプ(当社従来品比)
- 入力回転数6000r/minが可能です。
- 減速比3を追加(当社従来品比)
- 各サーボモータメーカーに対応しています。
- 短納期対応 納期3日~

形式記号



減速比 (実減速比)	1 段形			2 段形					
	3	5	9	15	20	25	35	45	81

枠番組合せ表

モータ定格回転数 3000r/min

サーボモータ 容量 (W)	減速比									
	3	5	9	15	20	25	35	45	81	
50				PE10						
100										
150										
200				PE15						
400										
550										
600				PE20						
750										
1000										
1500										
2000			PE30							
2500										
3000										
4000										
5000										

■ 技術的なお問い合わせ

お客様相談センター(住友重機械工業株式会社 PTC 事業部) <http://www.shi.co.jp/ptc/>

フリーダイヤル 0120-42-3196 営業時間
 携帯電話から 0570-03-3196 月曜日～金曜日 9:00～12:00 13:00～17:00
 FAX 03-6866-5160 (土・日・祝日、弊社休業日を除く)

記載内容は、製品改良などの理由により予告なく変更することがあります。