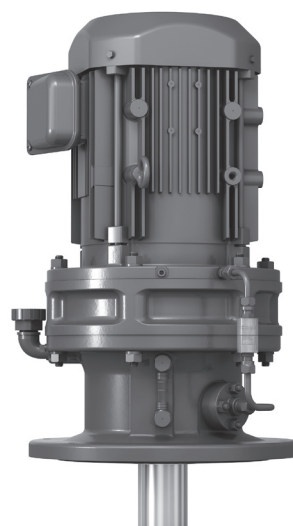
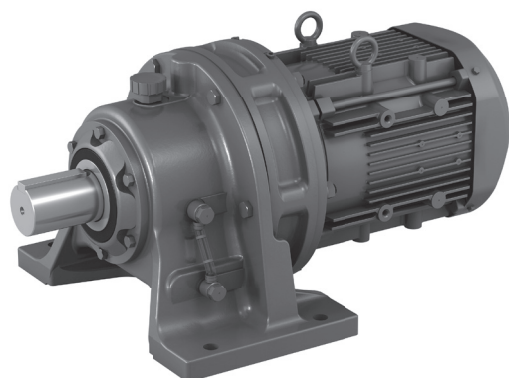


Sumitomo Drive Technologies

CYCLO[®]

サイクロ[®] 減速機

新旧製品比較資料



サイクロ減速機 新旧製品比較資料について

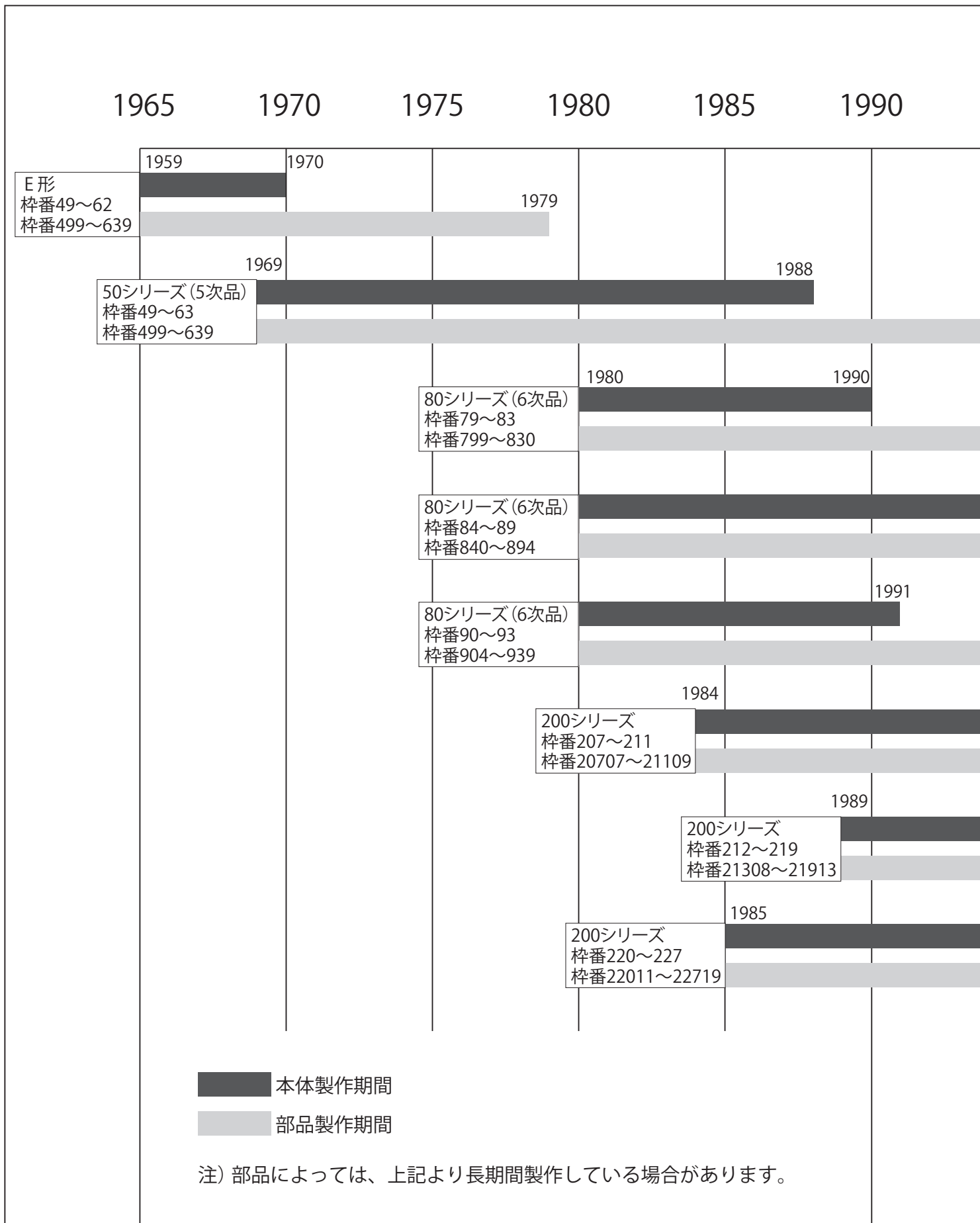
- 新旧製品比較資料は、サイクロ減速機の旧品を現行品（6000 シリーズ）に置き換えた場合の寸法（モータ部を除く）を比較するための資料です。モータ部の寸法はモデルチェンジの際に変わっていることがありますので、全長や端子箱などモータ部を含む寸法は、現行製品のカタログや寸法図でご確認ください。
- サイクロ減速機はモデルチェンジのたびに小型化していますが、新旧製品比較資料では旧品と取合寸法（減速機の取り付けに関する寸法）の互換性がある、もしくは近似寸法の現行品に置き換えた場合を基本にしています。
- 取合寸法が変わっても良い場合は、よりコンパクトで安価となる選定ができることがありますので、最寄りの弊社代理店、販売店または営業所へお問い合わせください。
- 修理や分解整備は熟練を必要としますので、必ず最寄りの認定サービス店にご相談ください。

目 次

サイクロ減速機の変遷および制作期間	3
サイクロ減速機 50、80、200、4000、6000 シリーズ 横形・脚付／HM、CNHM、CHHM 形 寸法比較表	5
サイクロ減速機 50、80、200、4000、6000 シリーズ 立形・取付台付／VM、CNVM、CVVM 形 寸法比較表	11
新旧枠番置換表 形式からシリーズの識別方法	17
サイクロ減速機 200、4000、6000 シリーズ 2 段形枠番対比表	18
サイクロ減速機 200、4000、6000 シリーズ 3 段形枠番対比表	19
三相電源モータの変遷（非防爆形 4P）	21
三相電源モータの変遷（非防爆形 6P）	22
三相電源モータの変遷（安全増防爆形 4P・6P）	23
三相電源モータの変遷（耐圧防爆形 4P・6P）	24
ブレーキ形式の変遷	25
認定サービス店一覧	26

サイクロ減速機部

サイクロ減速機の変遷および製作期間



1995

2000

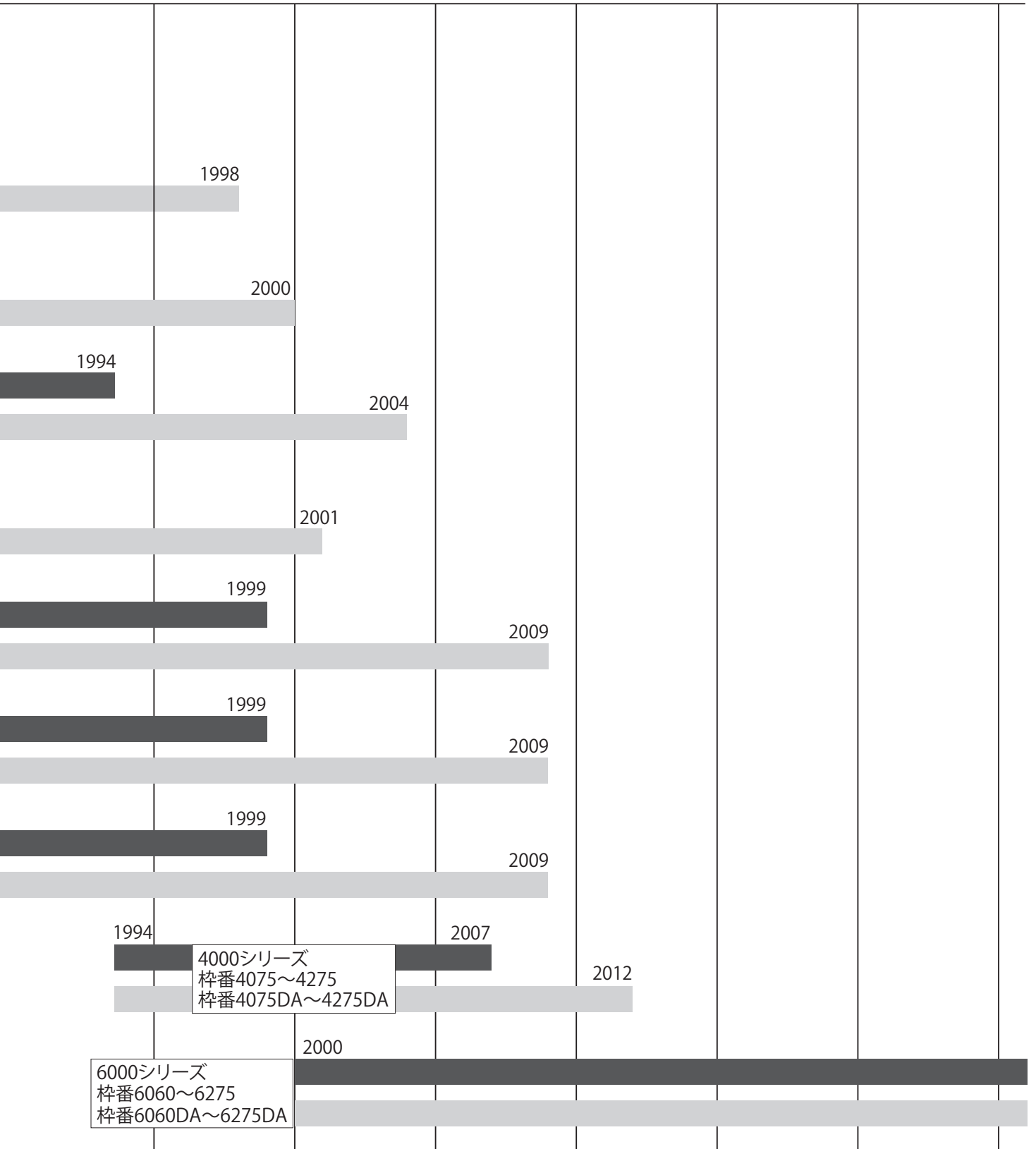
2005

2010

2015

2020

2025



サイクロ減速機 50、80、200、4000、6000 シリーズ

横形・脚付／HM、CNHM、CHHM 形寸法比較表

NO.	形 式	A	C	DC	E	F	G	M	N	P	Q	R	V	d	低速軸端寸法						潤滑	図面			
															d1	b1	h1	t1	L1	S1			m1		
1	CNHM-606 □	92	80	110	60	120	41	84	144	12	12	10	35	9	48	14	5	5	3	25	M5	16	LG	A	
	CNHM-4075																				-	-			
	HM-207																								
	HM-79	86		113	80	140	40	104	164	12	12	12	32	9	48	14	5	5	3	25	-	-	G	B	
	HM-49	83		114																					
	EHM-49	113																							
2	CNHM-607 □	98	80	110	60	120	47	84	144	12	12	10	35	9	48	18	6	6	3.5	30	M6	16	LG	A	
	CNHM-4085																				-	-			
	HM-208																								
	HM-80	128		90	150	90	150	48	120	180	15	15	12	40	11	48	18	6	6	3.5	30	-	-	G	B
	HM-51	127		100	168																				
	EHM-51	162																							
3	CNHM-608 □	129	90	134	75	120	52	99	144	12	12	13	49	9	22	6	6	3.5	35	M6	16	LG	A		
4	CNHM-609 □	142	100	150	90	150	60	135	180	15	15	12	40	11	65	28	8	7	4	35	M8	20	LG	A	
	CNHM-4095																				-	-			
	HM-209																								
	HM-81																								120
5	CNHM-610 □	156	100	150	90	150	60	135	180	15	15	12	40	11	65	28	8	7	4	35	M8	20	LG	A	
	CNHM-4105																				-	-			
	HM-210																								
	HM-82			168	180	100	120	210	15	37	11	65	28	8	7	4	35	-	-	G	B				
	HM-52																					30			
	EHM-52																					25			
6	CNHM-611 □	170	120	162	90	150	70	135	180	15	15	12	45	11	32	10	8	5	45	M8	20	LG	A		
7	CNHM-612H	186	140	204	115	190	82	155	230	20	20	15	55	14	60	38	10	8	5	55	M8	20	LG	A	
	CNHM-4125																				-	-			
	HM-212																								
	CNHM-612 □																								M8
	CNHM-4115		-																		-				
	HM-211																								
	HM-83																								
	HM-53		189																		140	250	100	250	150
EHM-53	40																								
															35										

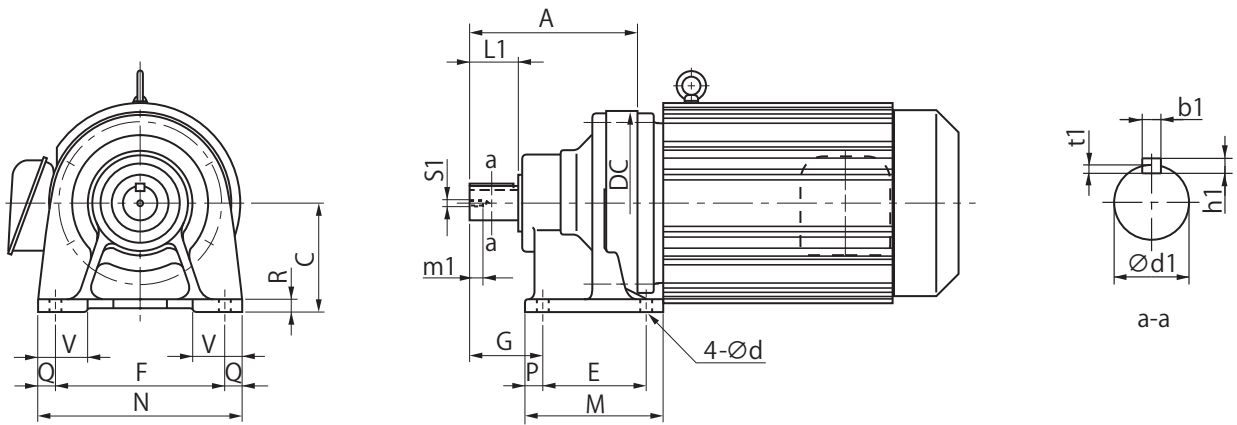


図 A

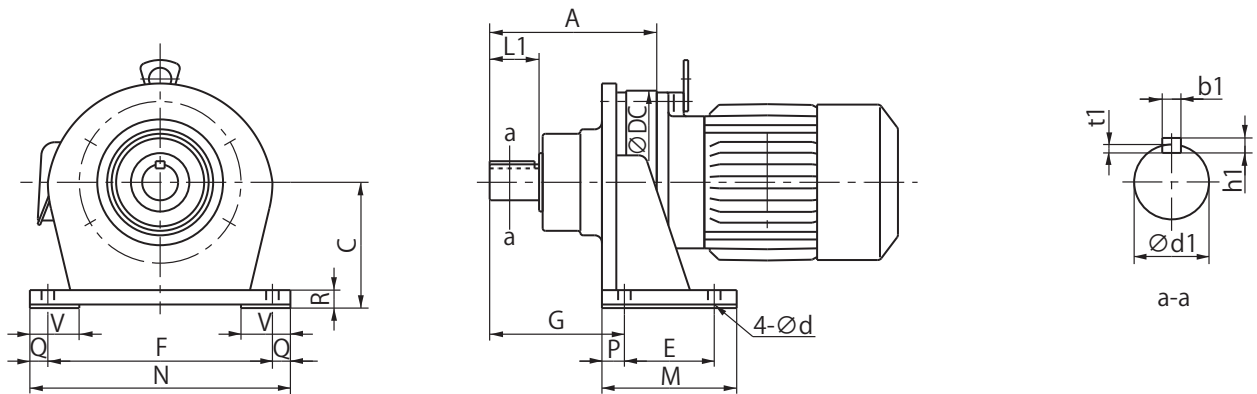


図 B

- 注) 1. 形式 □には "0" または "5" が入ります。
2. 低速軸径 寸法公差は、JIS B 0401-1976"h6" および JIS B 0401-1998"h6" です。
3. 軸端キーおよびキー溝
- 1985 年 4 月以降の製造：新 JIS キー
寸法公差は、JIS B 1301-1976 平行キーおよび JIS B 1301-1996 平行キー（締込み形）に準拠しています。
 - 1985 年 3 月以前の製造：旧 JIS キー
寸法公差は、JIS-1301-1959 平行キー 1 種に準拠しています。
- ※製造時期によって、軸端キーおよびキー溝の寸法が寸法表の値と異なる場合があります。
4. 軸端タップ穴 詳細寸法はカタログをご参照ください。
5. 寸法図 形式によって形状が異なる場合があります。
6. 潤滑 LG：長寿命グリース潤滑、G：グリース潤滑

サイクロ減速機 50、80、200、4000、6000 シリーズ 横形・脚付／HM、CNHM、CHHM 形寸法比較表

NO.	形 式	A	C	DC	E	F	G	M	N	P	Q	R	V	d	低速軸端寸法						潤滑	図面						
															d1	b1	h1	t1	L1	S1			m1					
8	CHHM-613 □	240	150	230	145	290	100	195	330	25	20	22	65	18	50	14	9	5.5	70	M10	20	PB	C					
	CHHM-413 □																				18							
	HM-213																											
	HM-84																											
	HM-54																											
	EHM-54	239	165	14	45	12	8	4.5																				
9	CHHM-614H	260							160	230	145	290	120	195	330	25	20	22	18	50	14	9	5.5	90	M10	20	PB	C
	CHHM-4155																									18		
	HM-215																											
	CHHM-614 □	150							230	145	290	120	195	330	25	20	22	65	18	50	14	9	5.5	90	M10	20		
	CHHM-4145		18																									
	HM-214																											
HM-85																												
10	CHHM-616 □	308	160	300	150	370	139	238	410	44	20	25	75	18	60	18	11	7	90	M10	20	PB	C					
	CHHM-416 □																				18							
	HM-216																											
	HM-86																											
	HM-56																							320	15	10	5	
	EHM-56	203	14	55																								
11	CHHM-617 □	352			200	340	275	380	125	335	430	30	25	30	80	22	70	20	12	7.5	90	M12	24	PB	C			
	CHHM-417 □		18																									
	HM-217																											
	HM-87																											
	HM-57			64																						18	6	
	EHM-57	335	65																									
12	CHHM-618 □	389		220	370	320	420	145	380	470	30	25	30	85	22	80	22	14	9	110	M12	24	PB	C				
	CHHM-418 □		9																									
	HM-218																											
	HM-88																											
	HM-58																								73	20	13	7
	EHM-58	20	90	26	95	25	14	9	135																			
13	CHHM-619 □									465	250	430	380	480	170	440	530	30	25	35	90	26	95	25	14	9	135	M20
	CHHM-419 □	9																										
	HM-219																											
	HM-89																											
	HM-59		450	155	73	22	24	16	8																			
	EHM-59	90																										

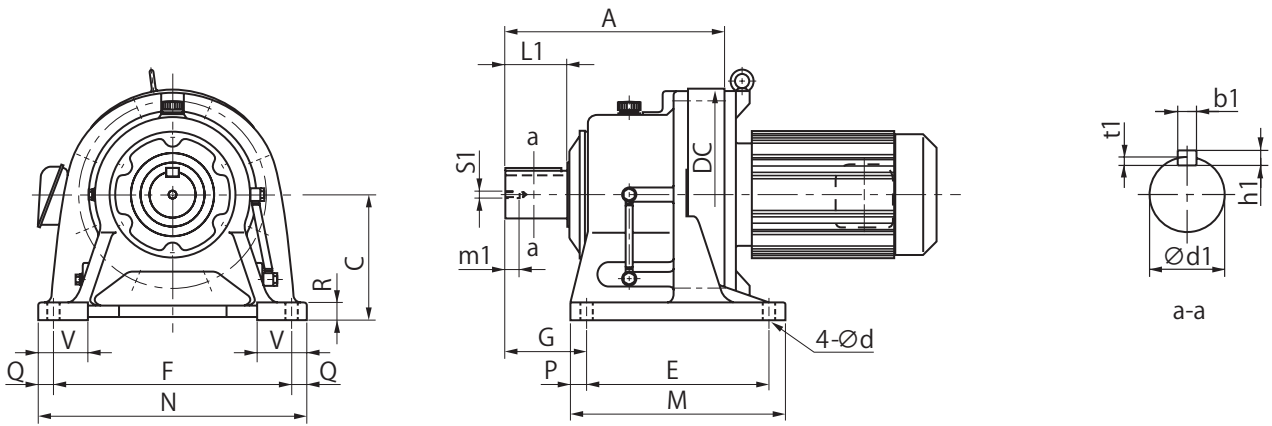


図 C

- 注) 1. 形式 □には "0" または "5" が入ります。
2. 低速軸径 寸法公差は、JIS B 0401-1976"h6" および JIS B 0401-1998"h6" です。
3. 軸端キーおよびキー溝
- 1985 年 4 月以降の製造：新 JIS キー
寸法公差は、JIS B 1301-1976 平行キーおよび JIS B 1301-1996 平行キー（締込み形）に準拠しています。
 - 1985 年 3 月以前の製造：旧 JIS キー
寸法公差は、JIS-1301-1959 平行キー 1 種に準拠しています。
- ※製造時期によって、軸端キーおよびキー溝の寸法が寸法表の値と異なる場合があります。
4. 軸端タップ穴 詳細寸法はカタログをご参照ください。
5. 寸法図 形式によって形状が異なる場合があります。
6. 潤滑 PB：油浴式潤滑

サイクロ減速機 50、80、200、4000、6000 シリーズ 横形・脚付／HM、CNHM、CHHM 形 寸法比較表

NO.	形 式	A	C	DC	E	F	G	M	N	P	Q	R	V	d	低速軸端寸法							潤滑	図面						
															d1	b1	h1	t1	L1	S1	m1								
14	CHHM-6205	502	250	440	360	440	215	440	530	40	45	35	100	26	100	28	16	10	165	M20	34	PB	D						
	CHHM-4205																												
	HM-220																												
15	CHHM-6215	526	265	485	395	480	210	475	580	40	50	40	110	26	110	28	16	10	165	M20	34	PB	D						
	CHHM-4215																												
	HM-221																												
16	CHHM-6225	566	280	526	420	540	230	520	620	50	40	40	115	33	120	32	18	11	165	M20	34	PB	D						
	CHHM-4225																												
	HM-222																												
17	HM-90	570	290	505	240	560	215	560	620	40	30	40	100	26	110	28	16	10	170	M20	34	PB	E						
	HM-60	540			480		185																	80	100				
	EHM-60																												
18	CHHM-6235	628	300	562	460	580	260	560	670	50	45	45	120	33	130	32	18	11	200	M24	41	PB	D						
	CHHM-4235																												
	HM-223																												
19	CHHM-6245	657	335	614	480	630	263	580	720	50	45	45	128	39	140	36	20	12	200	M24	41	PB	D						
	CHHM-4245																												
	HM-224																												
20	HM-91	656	325	575	250	630	290	600	690	50	30	40	105	26	120	32	18	11	210	M24	42	PB	E						
	HM-61	601			500		230																	95	110	28	18	9	150
	EHM-61																												
21	CHHM-6255	775	375	370	520	670	320	630	780	55	55	50	140	39	160	40	22	13	240	M30	49	PB	D						
	CHHM-4255																												
	HM-225																												
22	CHHM-6265	892	400	736	590	770	390	700	880	55	55	55	160	45	170	40	22	13	300	M30	49	PB	D						
	CHHM-4265																												
	HM-226																												
23	HM-92	853	420	720	330	800	372	810	880	75	40	50	143	39	140	36	20	12	250	M30	5	PB	E						
	HM-62	810					322																	130	35	22	11	200	
	EHM-62																												

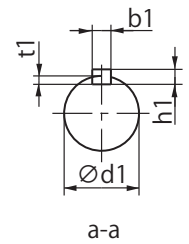
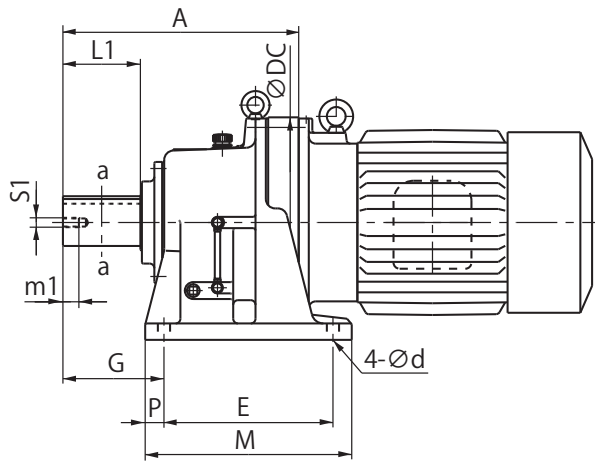
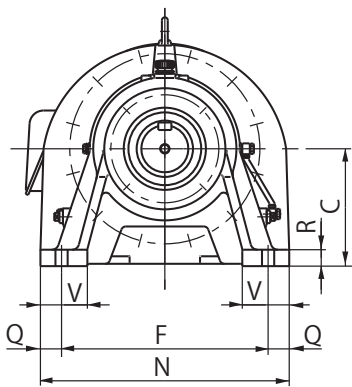
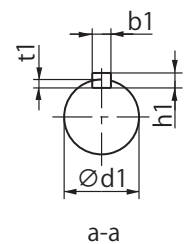
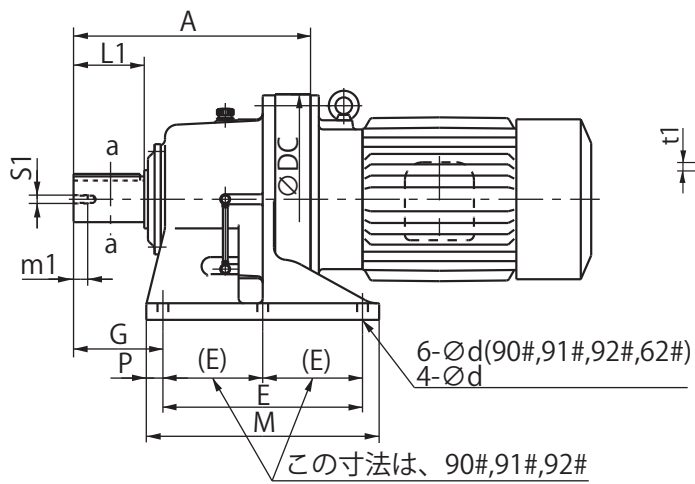
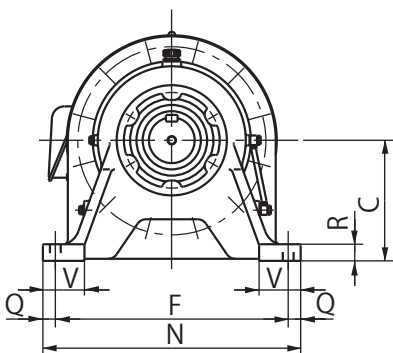


図 D



この寸法は、90#,91#,92#
62#用のものを示す。

図 E

- 注) 1. 形式 □には "0" または "5" が入ります。
2. 低速軸径 寸法公差は、JIS B 0401-1976"h6" および JIS B 0401-1998"h6" です。
3. 軸端キーおよびキー溝
- 1985年4月以降の製造：新JISキー
寸法公差は、JIS B 1301-1976 平行キーおよび JIS B 1301-1996 平行キー（締込み形）に準拠しています。
 - 1985年3月以前の製造：旧JISキー
寸法公差は、JIS-1301-1959 平行キー 1種に準拠しています。
- ※製造時期によって、軸端キーおよびキー溝の寸法が寸法表の値と異なる場合があります。
4. 軸端タップ穴 詳細寸法はカタログをご参照ください。
5. 寸法図 形式によって形状が異なる場合があります。
6. 潤滑 PB：油浴式潤滑

サイクロ減速機 50、80、200、4000、6000 シリーズ 立形・取付台付／VM、CNVM、CVVM 形寸法比較表

NO.	形 式	CF	D1	D2	D3	X	Y	E	M	N	d	P	H	低速軸端寸法						潤滑	図面										
														d1	b1	h1	t1	L1	S1			m1									
1	CNVM-606 □	58	120	102	80	-	-	8	34	6	9	3	-	14	5	5	3	25	M5	16	LG	A									
	CNVM-4075																		-	-			9	29	15	20	-	-			
	VM-207																														
	VM79	57	155	130	105	9	24	4	11	12	2.5	20	-	-	G	B															
	VM-49																														
	EVM-49																														
2	CNVM-607 □	56	160	134	110	-	-	9	42	4	11	3	-	18	6	6	3.5	30	M6	16	LG	A									
	CNVM-4085																		-	-			11	35	20	18	5	5	3	-	-
	VM-208																														
	VM-80	86	190	160	140	9	48	4	11	3	-	22	6	6	3.5	35	M6	16	LG	A											
	VM-51																														
	EVM-51																														
3	CNVM-608 □	94	160	134	110	-	-	9	48	4	11	3	-	22	6	6	3.5	35	M6	16	LG	A									
4	CNVM-609 □	94	160	134	110	-	-	9	48	4	11	3	107	28	8	7	4	35	M8	20	LG	A									
	CNVM-4095																		-	-			11	39	30	7	-	-			
	VM-209																														
	VM-81																														
5	CNVM-610 □	108	160	134	110	-	-	9	48	4	11	3	107	28	8	7	4	35	M8	20	LG	A									
	CNVM-4105																		-	-			11	39	30	7	-	-			
	VM-210																														
	VM-82	117	190	160	140	9	58	6	11	4	116	32	10	8	5	45	M8	20	LG	A											
	VM-52																														
	EVM-52																														
6	CNVM-611 □	112	210	180	140	-	-	11	58	6	11	4	116	32	10	8	5	45	M8	20	LG	A									
7	CNVM-4125	117	210	180	140	-	-	13	69	6	11	4	137	38	10	8	5	55	-	-	LG	A									
	VM-212																		-	-			11	62	40	35	4.5	-	-		
	CNVM-612 □																														
	CNVM-4115																														
	VM-211	120	230	200	170	14	62	-	-	-	-	-	-	-	-	-	-	-	-	G	B										
	VM-83																														
	VM-53																														
	EVM-53																														

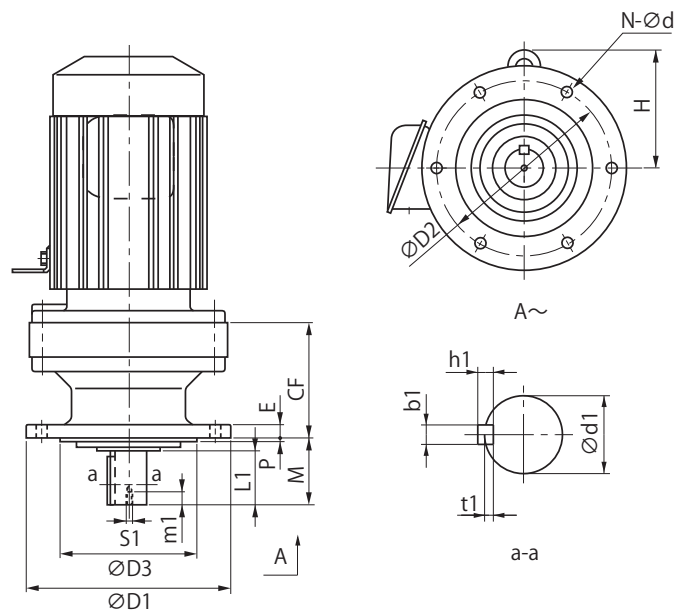


図 A

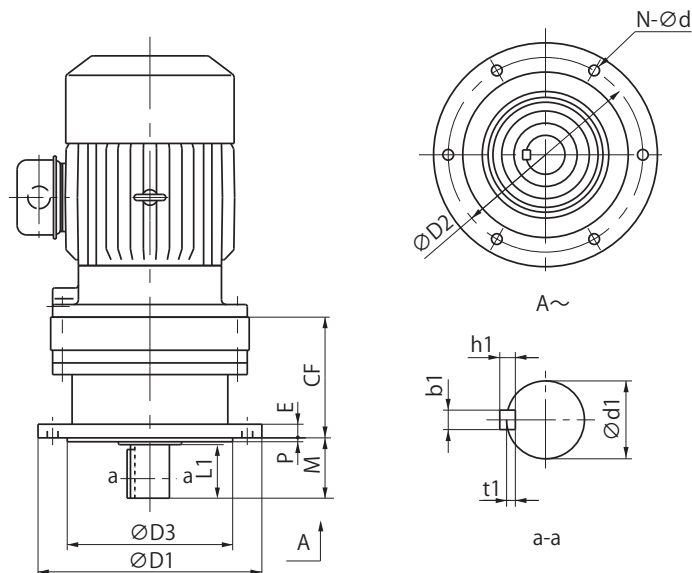


図 B

- 注) 1. 形式 □には "0" または "5" が入ります。
 2. 低速軸径 寸法公差は、JIS B 0401-1976"h6" および JIS B 0401-1998"h6" です。
 3. 軸端キーおよびキー溝 • 1985年4月以降の製造：新JISキー
 寸法公差は、JIS B 1301-1976 平行キーおよび JIS B 1301-1996 平行キー（締込み形）に準拠しています。
 • 1985年3月以前の製造：旧JISキー
 寸法公差は、JIS-1301-1959 平行キー 1種に準拠しています。
 ※製造時期によって、軸端キーおよびキー溝の寸法が寸法表の値と異なる場合があります。
 4. 軸端タップ穴 詳細寸法はカタログをご参照ください。
 5. 寸法図 形式によって形状が異なる場合があります。
 6. 潤滑 LG：長寿命グリース潤滑、G：グリース潤滑

サイクロ減速機 50、80、200、4000、6000 シリーズ 立形・取付台付／VM、CNVM、CVVM 形寸法比較表

NO.	形 式	CF	D1	D2	D3	X	Y	E	M	N	d	P	H	低速軸端寸法						潤滑	図面		
														d1	b1	h1	t1	L1	S1			m1	
8	CVVM-613 □	164	260	230	200	152	233	15	76	6	11	4	-	50	14	9	5.5	61	M10	20	PB	C	
	CVVM-413 □						209													18			
	VM-213																						
	VM-84	163					-								45	12	8			4.5			
	VM-54																						
	EVM-54																						
9	CVVM-4155	164	260	230	200	152	209	15	96	6	11	4	-	50	14	9	5.5	81	M10	18	PB	C	
	VM-215						233													20			
	CVVM-614 □																						
	CVVM-4145						209													18			
	VM-214																						
	VM-85																						
10	CVVM-616 □	219	340	310	270	217	202	20	89	6	11	4	-	60	18	11	7	80	M10	20	P	D	
	CVVM-416 □						200													18			
	VM-216																						
	VM-86						-								-	55	15			10			5
	VM-56																						
	EVM-56																						
11	CVVM-617 □	258	400	360	316	222	227	22	94	8	14	5	-	70	20	12	7.5	84	M12	24	P	D	
	CVVM-417 □						225													18			
	VM-217																						
	VM-87						-								-	65	18			6			
	VM-57																						
	EVM-57																						
12	CVVM-618 □	279	430	390	345	237	242	22	110	8	18	5	-	80	22	14	9	100	M12	24	P	D	
	CVVM-418 □						240													20			
	VM-218																						
	VM-88						-								-	80	20			13			7
	VM-58																						
	EVM-58																						
13	CVVM-619 □	320	490	450	400	265	272	30	145	12	18	6	-	95	25	14	9	125	M20	34	P	D	
	CVVM-419 □						270													130			
	VM-219																						
	VM-89						-		-						90	24	16			8			110
	VM-59																						
	EVM-59																						

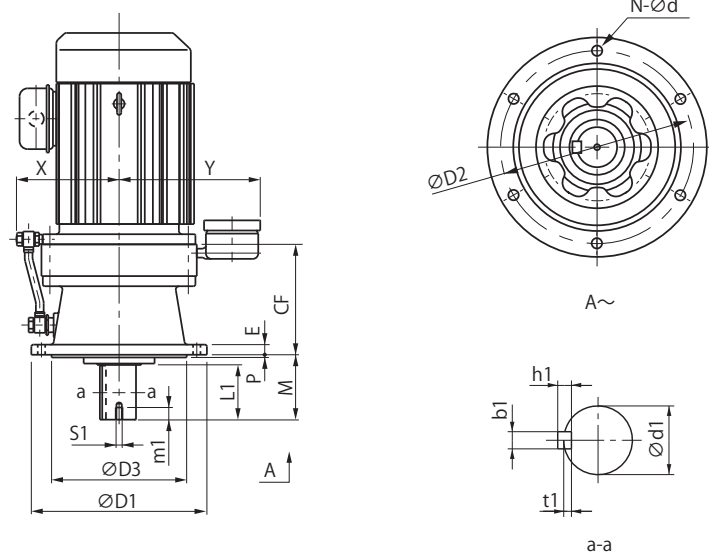


図 C

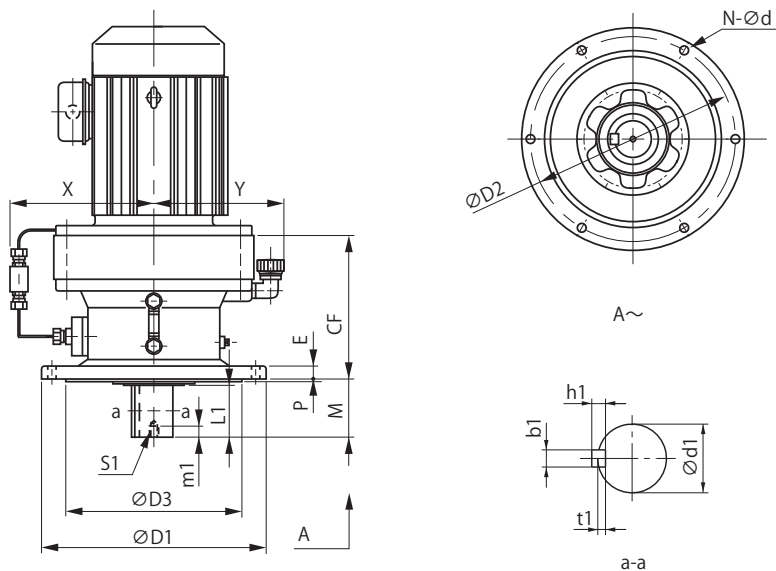


図 D

- 注) 1. 形式 □には "0" または "5" が入ります。
2. 低速軸径 寸法公差は、JIS B 0401-1976"h6" および JIS B 0401-1998"h6" です。
3. 軸端キーおよびキー溝
- 1985 年 4 月以降の製造：新 JIS キー
寸法公差は、JIS B 1301-1976 平行キーおよび JIS B 1301-1996 平行キー（締込み形）に準拠しています。
 - 1985 年 3 月以前の製造：旧 JIS キー
寸法公差は、JIS-1301-1959 平行キー 1 種に準拠しています。
- ※製造時期によって、軸端キーおよびキー溝の寸法が寸法表の値と異なる場合があります。
詳細寸法はカタログをご参照ください。
4. 軸端タップ穴
5. Y 寸法 2024 年 4 月受注分より、給油栓の変更に伴い Y 寸法が 2mm 長くなっています。本表では変更後の寸法を記載しています。
6. 寸法図 形式によって形状が異なる場合があります。
7. 潤滑 PB：油浴式潤滑、P：強制油潤滑

サイクロ減速機 50、80、200、4000、6000 シリーズ 立形・取付台付／VM、CNVM、CVVM 形寸法比較表

NO.	形 式	CF	D1	D2	D3	X	Y	E	M	N	d	P	H	低速軸端寸法						潤滑	図面		
														d1	b1	h1	t1	L1	S1			m1	
14	CVVM-6205	298	455	405	355	341	289	30	204	8	22	5	-	100	28	16	10	165	M20	34	P	E	
	CVVM-4205						287																
	VM-220																						
15	CVVM-6215	323	490	440	390	348	308	35	203	8	24	7	-	110	28	16	10	165	M20	34	P	E	
	CVVM-4215						306																
	VM-221																						
16	CVVM-6225	356	535	475	415	352	328	35	210	8	27	10	-	120	32	18	11	165	M24	34	P	E	
	CVVM-4225						326																
	VM-222																						
17	VM-90	380	580	520	455	360	304	35	190	12	22	8	-	110	28	16	10	165	M20	34	P	E	
	VM-60								160							18	9	135					
	EVM-60								-							-	100						
18	CVVM-6235	378	570	510	450	359	346	40	250	8	27	10	-	130	32	18	11	200	M24	41	P	E	
	CVVM-4235						344																
	VM-223																						
19	CVVM-6245	407	635	560	485	370	373	40	250	8	33	10	-	140	36	20	12	200	M24	41	P	E	
	CVVM-4245						371																
	VM-224																						
20	VM-91	414	650	590	520	365	347	40	242	12	22	10	-	120	32	18	11	202	M24	42	P	E	
	VM-61	182							20							10	142						
	EVM-61	419							110							28	18	9					
21	CVVM-6255	480	685	610	535	426	399	45	295	8	33	10	-	160	40	22	13	240	M30	49	P	E	
	CVVM-4255																						
	VM-225																						
22	CVVM-6265	532	750	660	570	460	431	50	360	8	39	10	-	170	40	22	13	300	M30	49	P	E	
	CHHM-4265																						
	VM-226																						
23	VM-92	601	880	800	680	395/	422	50	252	12	33	10	-	140	36	20	12	240	M30	52	P/TP	E/F	
	VM-62	608				564			202							11	195						
	EVM-62					-			-							200	130						

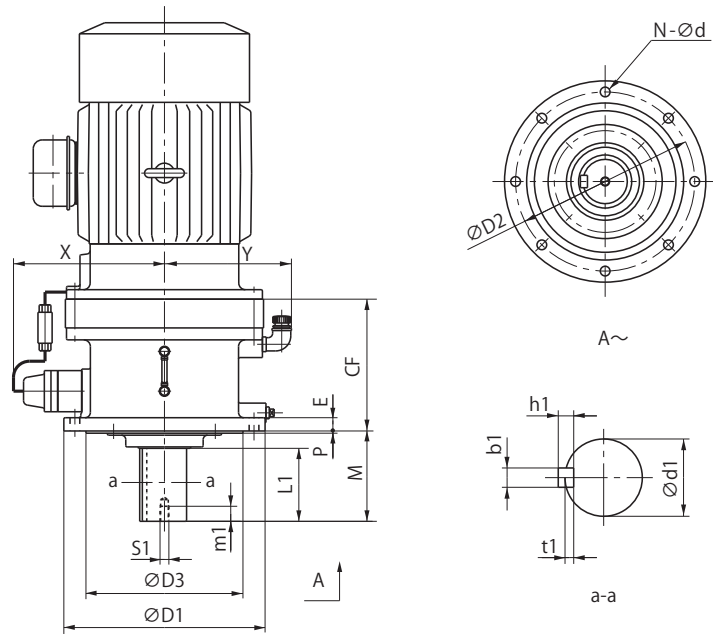


図 E

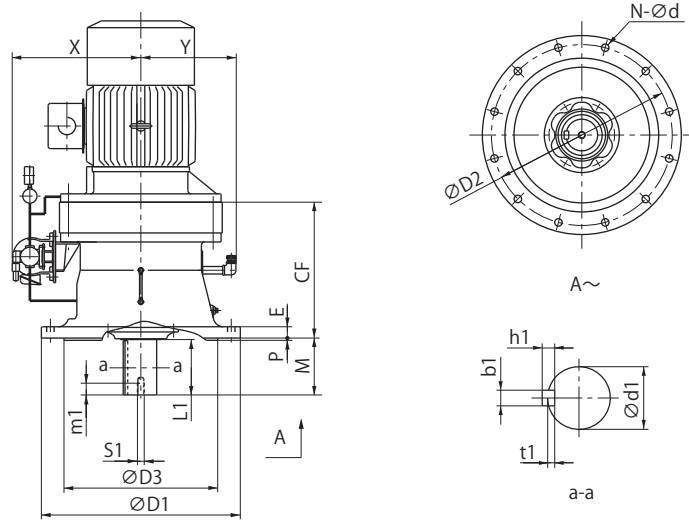


図 F

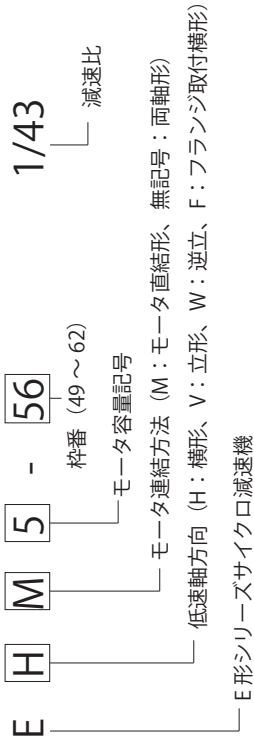
- 注) 1. 形式 □には "0" または "5" が入ります。
2. 低速軸径 寸法公差は、JIS B 0401-1976"h6" および JIS B 0401-1998"h6" です。
3. 軸端キーおよびキー溝
- 1985年4月以降の製造：新 JIS キー
寸法公差は、JIS B 1301-1976 平行キーおよび JIS B 1301-1996 平行キー（締込み形）に準拠しています。
 - 1985年3月以前の製造：旧 JIS キー
寸法公差は、JIS-1301-1959 平行キー 1 種に準拠しています。
- ※製造時期によって、軸端キーおよびキー溝の寸法が寸法表の値と異なる場合があります。
詳細寸法はカタログをご参照ください。
4. 軸端タップ穴
5. Y 寸法 2024年4月受注分より、給油栓の変更に伴い Y 寸法が 2mm 長くなっています。本表では変更後の寸法を記載しています。
6. 寸法図 形式によって形状が異なる場合があります。
7. 潤滑 P：強制油潤滑、TP：電動ポンプ式強制油潤滑

新旧枠番置換表 形式からシリーズの識別方法

E形 サイクロ減速機 (1959～1970年)

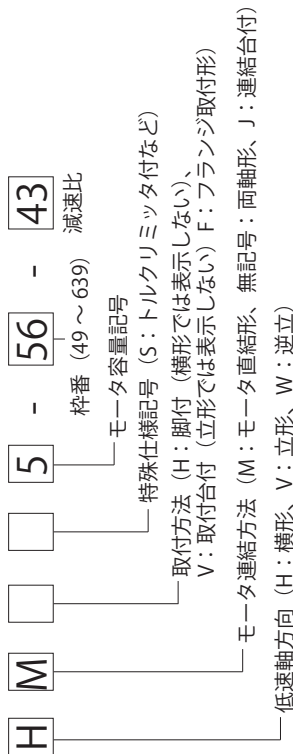
識別のポイント：形式の頭が「E」で始まりません。

1 段形 (減速比 11～87)



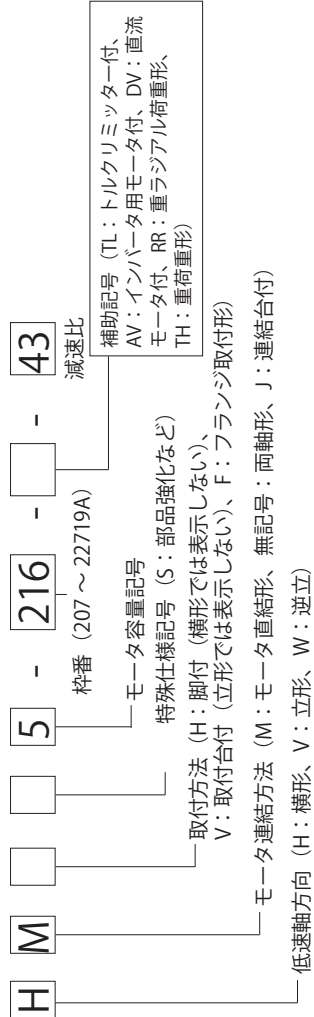
50 シリーズ (5 次品) サイクロ減速機 (1969～1988年)

識別のポイント：形式の枠番が「49～639」で形式の頭が「E」がありません。



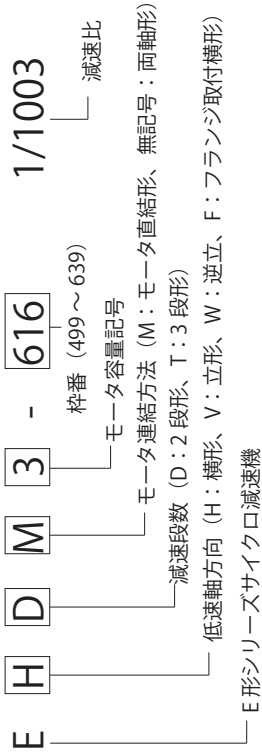
200 シリーズ サイクロ減速機 (1984～1999年)

識別のポイント：形式の枠番が「207～22719A」



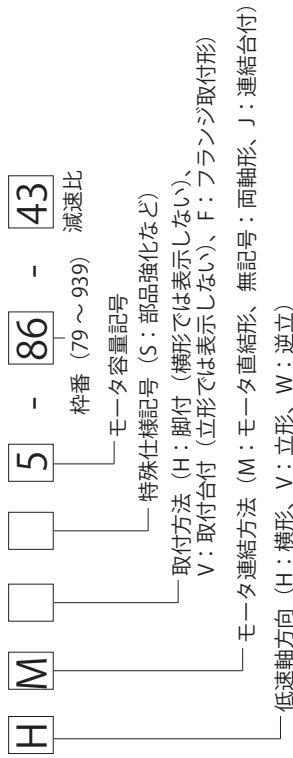
- (注) 1. 形式に「S」の付く機種の詳細は、銘板の機番 (製造番号) を調査の上、弊社までお問い合わせください。
 2. オプション仕様 (屋外、安全押防塵、耐圧防塵、防塵など)、ブレーキの有無、モーターの電圧、モーターの耐熱クラス、端子箱の仕様等は、形式に反映されていませんので、銘板の情報をご覧になるか、銘板の機番 (製造番号) を調査の上、弊社までお問い合わせください。
 3. 製造時期によっては、機番から製造履歴を確認できないことがあります。その場合は、銘板の情報や外觀、使用場所なども調査をお願いします。

2 段形 (減速比 121～5133)



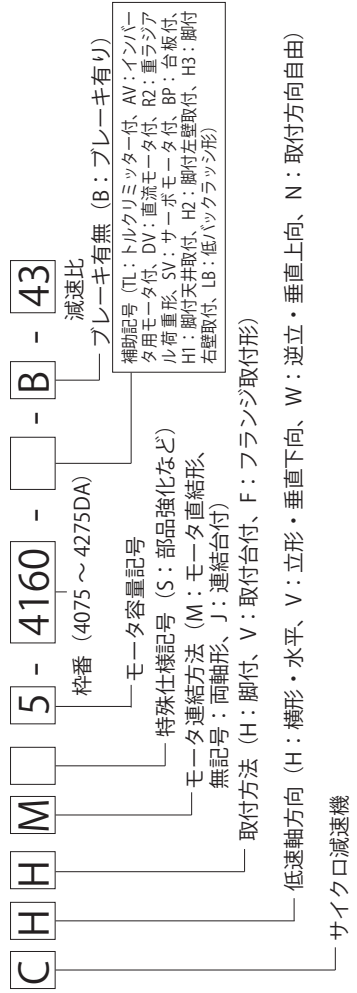
80 シリーズ (6 次品) サイクロ減速機 (1980～1994年)

識別のポイント：形式の枠番が「49～939」



4000 シリーズ サイクロ減速機 (1994～2005年)

識別のポイント：形式の頭が「C」で始まり、枠番が「4075～4275DA」となります。



サイクロ減速機 200、4000、6000 シリーズ 2 段形 枠番対比表

2 段形						
200		4000	6000	出力段	+	入力段
				20707	—	6060DA
		4075DA	6065DA	6065	+	6065
		—	6070DA	6070	+	6065
20807		4085DA	6075DA	6075	+	6065
		—	—	—	—	—
		(4090DA)	6090DA	6090	+	6075
20908		4095DA	6095DA	6095	+	6075
		[4097DA]	—	—	—	—
		(4100DA)	6100DA	6100	+	6075
21008		4105DA	6105DA	6105	+	6075
		—	—	—	—	—
		—	—	—	—	—
		(4110DA)	6120DA	6120	+	6075
		(4110DB)	6120DB	6120	+	6095
21108		4115DA	6125DA	6125	+	6075
21109		4115DB	6125DB	6125	+	6095
		—	—	—	—	—
21308B	18408B	4130DA	6130DA	6130	+	6075
21309B	18409B	4130DB	6130DB	6130	+	6095
21310B	18410B	4130DC	6130DC	6130	+	6105
21308A	18408A	4135DA	6135DA	6135	+	6075
21309A	18409A	4135DB	6135DB	6135	+	6095
21310A	18410A	4135DC	6135DC	6135	+	6105
		—	6140DA	6140	+	6075
		—	6140DB	6140	+	6095
		—	6140DC	6140	+	6105
21408A	18508A	4145DA	6145DA	6145	+	6075
21409A	18509A	4145DB	6145DB	6145	+	6095
21410A	18510A	4145DC	6145DC	6145	+	6105
		—	—	—	—	—
21609B	18609B	4160DA	6160DA	6160	+	6095
21610B	18610B	4160DB	6160DB	6160	+	6105
21611B	18611B	4160DC	6160DC	6160	+	6125
21609A	18609A	4165DA	6165DA	6165	+	6095
21610A	18610A	4165DB	6165DB	6165	+	6105
21611A	18611A	4165DC	6165DC	6165	+	6125
		—	—	—	—	—
21709B	18709B	4170DA	6170DA	6170	+	6095
21710B	18710B	4170DB	6170DB	6170	+	6105
21711B	18711B	4170DC	6170DC	6170	+	6125
21709A	18709A	4175DA	6175DA	6175	+	6095
21710A	18710A	4175DB	6175DB	6175	+	6105
21711A	18711A	4175DC	6175DC	6175	+	6125
21810B	18810B	4180DA	6180DA	6180	+	6105
21813B		4180DB	6180DB	6180	+	6135
21810A	18810A	4185DA	6185DA	6185	+	6105
21813A		4185DB	6185DB	6185	+	6135
21911B	18911B	4190DA	6190DA	6190	+	6125
21913B		4190DB	6190DB	6190	+	6135
21911A	18911A	4195DA	6195DA	6195	+	6125
21913A		4195DB	6195DB	6195	+	6135
22011		4205DA	6205DA	6205	+	6125
22013	22084	4205DB	6205DB	6205	+	6135
22113	22184	4215DA	6215DA	6215	+	6135
22116	22186	4215DB	6215DB	6215	+	6165
22213	22284	4225DA	6225DA	6225	+	6135
22217	22287	4225DB	6225DB	6225	+	6175
22316	22386	4235DA	6235DA	6235	+	6165
22318	22388	4235DB	6235DB	6235	+	6185
22416	22486	4245DA	6245DA	6245	+	6165
22418	22488	4245DB	6245DB	6245	+	6185
22517	22587	4255DA	6255DA	6255	+	6175
22519	22589	4255DB	6255DB	6255	+	6195
22619	22689	4265DA	6265DA	6265	+	6195
22719B		4275DA	6275DA	6275	+	6195
22719A		4275DA	6275DA	6275	+	6195

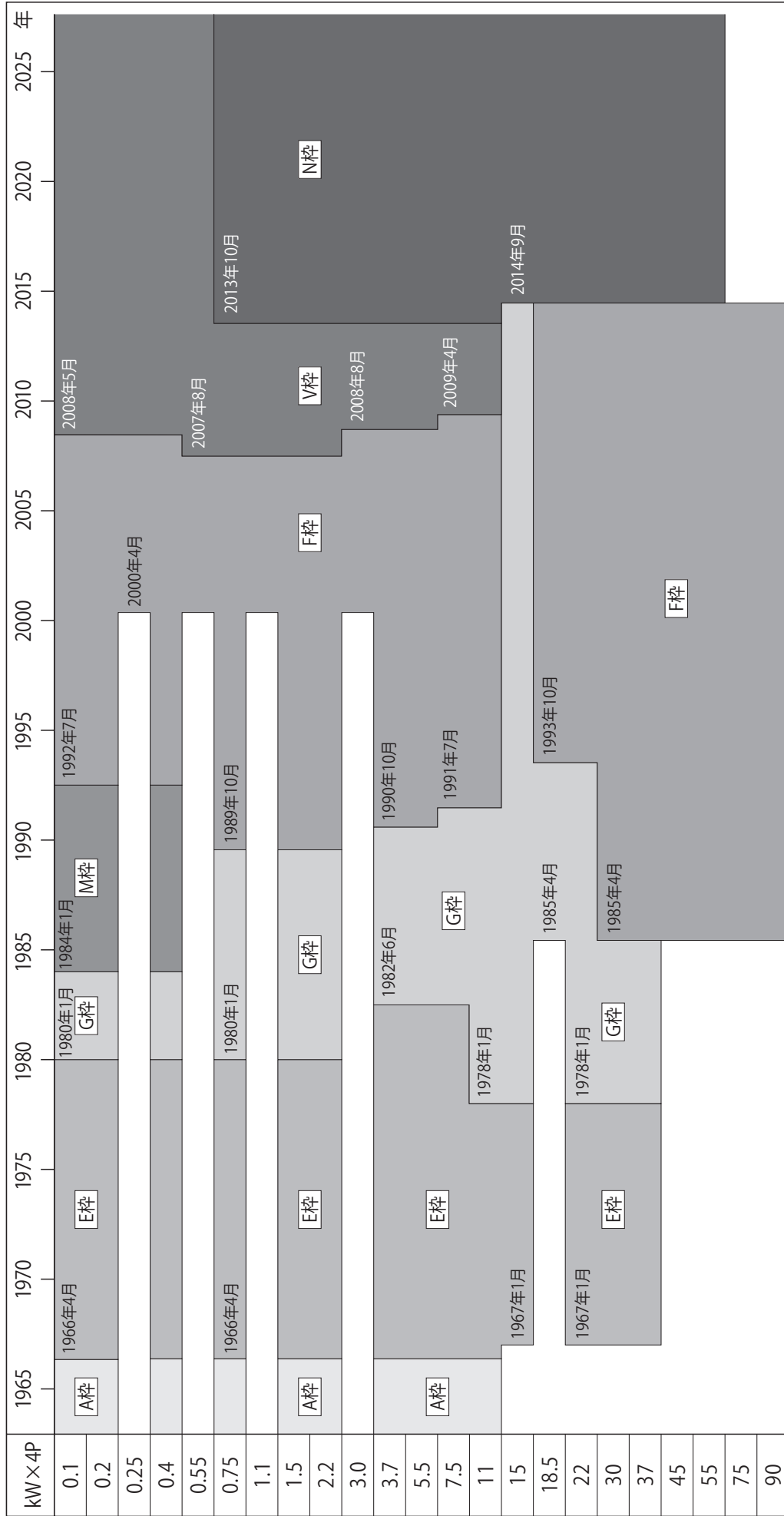
- ・ () 内は海外仕様にものみ存在する枠番、[] 内は米国住友マシナリー社のみ存在する枠番
- ・ この表は、寸法面での互換性のみ参照にしてください。
- ・ 必ず、トルク、ラジアル荷重等をカタログでチェックしてください。

サイクロ減速機 200、4000、6000 シリーズ 3 段形枠番対比表

3 段形							3 段形								
200	4000	6000	出力段 + 中間段 + 入力段				200	4000	6000	出力段 + 中間段 + 入力段					
			出力段	+	中間段	+				入力段	出力段	+	中間段	+	入力段
—	—	6060TA	6060	+	6060	+	6060	2201108	4205TA	6205TA	6205	+	6125	+	6075
2070707	4075TA	6065TA	6065	+	6065	+	6065	2201109	4205TB	6205TB	6205	+	6125	+	6095
—	—	6070TA	6070	+	6065	+	6065	2201308	4205TC	6205TC	6205	+	6135	+	6075
2080707	4085TA	6075TA	6075	+	6065	+	6065	2201309	4205TD	6205TD	6205	+	6135	+	6095
—	—	6090TA	6090	+	6075	+	6065	2201310	4205TE	6205TE	6205	+	6135	+	6105
2090807	4095TA	6095TA	6095	+	6075	+	6065	2211308	4215TA	6215TA	6215	+	6135	+	6075
—	—	6100TA	6100	+	6075	+	6065	2211309	4215TB	6215TB	6215	+	6135	+	6095
2100807	4105TA	6105TA	6105	+	6075	+	6065	2211310	4215TC	6215TC	6215	+	6135	+	6105
—	—	6120TA	6120	+	6075	+	6065	2211609	4215TD	6215TD	6215	+	6165	+	6095
—	—	6120TB	6120	+	6095	+	6075	2211610	4215TE	6215TE	6215	+	6165	+	6105
2110807	4115TA	6125TA	6125	+	6075	+	6065	2211611	4215TF	6215TF	6215	+	6165	+	6125
2110908	4115TB	6125TB	6125	+	6095	+	6075	2221308	4225TA	6225TA	6225	+	6135	+	6075
2130807B	4130TA	6130TA	6130	+	6075	+	6065	2221309	4225TB	6225TB	6225	+	6135	+	6095
2130908B	4130TB	6130TB	6130	+	6095	+	6075	2221310	4225TC	6225TC	6225	+	6135	+	6105
2131008B	4130TC	6130TC	6130	+	6105	+	6075	2221709	4225TD	6225TD	6225	+	6175	+	6095
2130807A	4135TA	6135TA	6135	+	6075	+	6065	2221710	4225TE	6225TE	6225	+	6175	+	6105
2130908A	4135TB	6135TB	6135	+	6095	+	6075	2221711	4225TF	6225TF	6225	+	6175	+	6125
2131008A	4135TC	6135TC	6135	+	6105	+	6075	2231609	4235TA	6235TA	6235	+	6165	+	6095
—	—	6140TA	6140	+	6075	+	6065	2231610	4235TB	6235TB	6235	+	6165	+	6105
—	—	6140TB	6140	+	6095	+	6075	2231611	4235TC	6235TC	6235	+	6165	+	6125
—	—	6140TC	6140	+	6105	+	6075	2231810	4235TD	6235TD	6235	+	6185	+	6105
2140807A	4145TA	6145TA	6145	+	6075	+	6065	2231813	4235TE	6235TE	6235	+	6185	+	6135
2140908A	4145TB	6145TB	6145	+	6095	+	6075	2241609	4245TA	6245TA	6245	+	6165	+	6095
2141008A	4145TC	6145TC	6145	+	6105	+	6075	2241610	4245TB	6245TB	6245	+	6165	+	6105
2160908B	4160TA	6160TA	6160	+	6095	+	6075	2241611	4245TC	6245TC	6245	+	6165	+	6125
2161008B	4160TB	6160TB	6160	+	6105	+	6075	2241810	4245TD	6245TD	6245	+	6185	+	6105
2161108B	4160TC	6160TC	6160	+	6125	+	6075	2241813	4245TE	6245TE	6245	+	6185	+	6135
2161109B	4160TD	6160TD	6160	+	6125	+	6095	2251709	4255TA	6255TA	6255	+	6175	+	6095
2160908A	4165TA	6165TA	6165	+	6095	+	6075	2251710	4255TB	6255TB	6255	+	6175	+	6105
2161008A	4165TB	6165TB	6165	+	6105	+	6075	2251711	4255TC	6255TC	6255	+	6175	+	6125
2161108A	4165TC	6165TC	6165	+	6125	+	6075	2251911	4255TD	6255TD	6255	+	6195	+	6125
2161109A	4165TD	6165TD	6165	+	6125	+	6095	2251913	4255TE	6255TE	6255	+	6195	+	6135
2170908B	4170TA	6170TA	6170	+	6095	+	6075	2261911	4265TA	6265TA	6265	+	6195	+	6125
2171008B	4170TB	6170TB	6170	+	6105	+	6075	2261913	4265TB	6265TB	6265	+	6195	+	6135
2171108B	4170TC	6170TC	6170	+	6125	+	6075	2271911A	4270TA	6275TA	6275	+	6195	+	6125
2171109B	4170TD	6170TD	6170	+	6125	+	6095	2271911B	4275TA						
2170908A	4175TA	6175TA	6175	+	6095	+	6075	2271913A	4270TB	6275TB	6275	+	6195	+	6135
2171008A	4175TB	6175TB	6175	+	6105	+	6075	2271913B	4275TB						
2171108A	4175TC	6175TC	6175	+	6125	+	6075	<ul style="list-style-type: none"> ・この表は、寸法面での互換性のみ参照にしてください。 ・必ず、トルク、ラジアル荷重等をカタログでチェックしてください。 							
2171109A	4175TD	6175TD	6175	+	6125	+	6095								
2181008B	4180TA	6180TA	6180	+	6105	+	6075								
2181308B	4180TB	6180TB	6180	+	6135	+	6075								
2181309B	4180TC	6180TC	6180	+	6135	+	6095								
2181310B	4180TD	6180TD	6180	+	6135	+	6105								
2181008A	4185TA	6185TA	6185	+	6105	+	6075								
2181308A	4185TB	6185TB	6185	+	6135	+	6075								
2181309A	4185TC	6185TC	6185	+	6135	+	6095								
2181310A	4185TD	6185TD	6185	+	6135	+	6105								
2191108B	4190TA	6190TA	6190	+	6125	+	6075								
2191109B	4190TB	6190TB	6190	+	6125	+	6095								
2191308B	4190TC	6190TC	6190	+	6135	+	6075								
2191309B	4190TD	6190TD	6190	+	6135	+	6095								
2191310B	4190TE	6190TE	6190	+	6135	+	6105								
2191108A	4195TA	6195TA	6195	+	6125	+	6075								
2191109A	4195TB	6195TB	6195	+	6125	+	6095								
2191308A	4195TC	6195TC	6195	+	6135	+	6075								
2191309A	4195TD	6195TD	6195	+	6135	+	6095								
2191310A	4195TE	6195TE	6195	+	6135	+	6105								

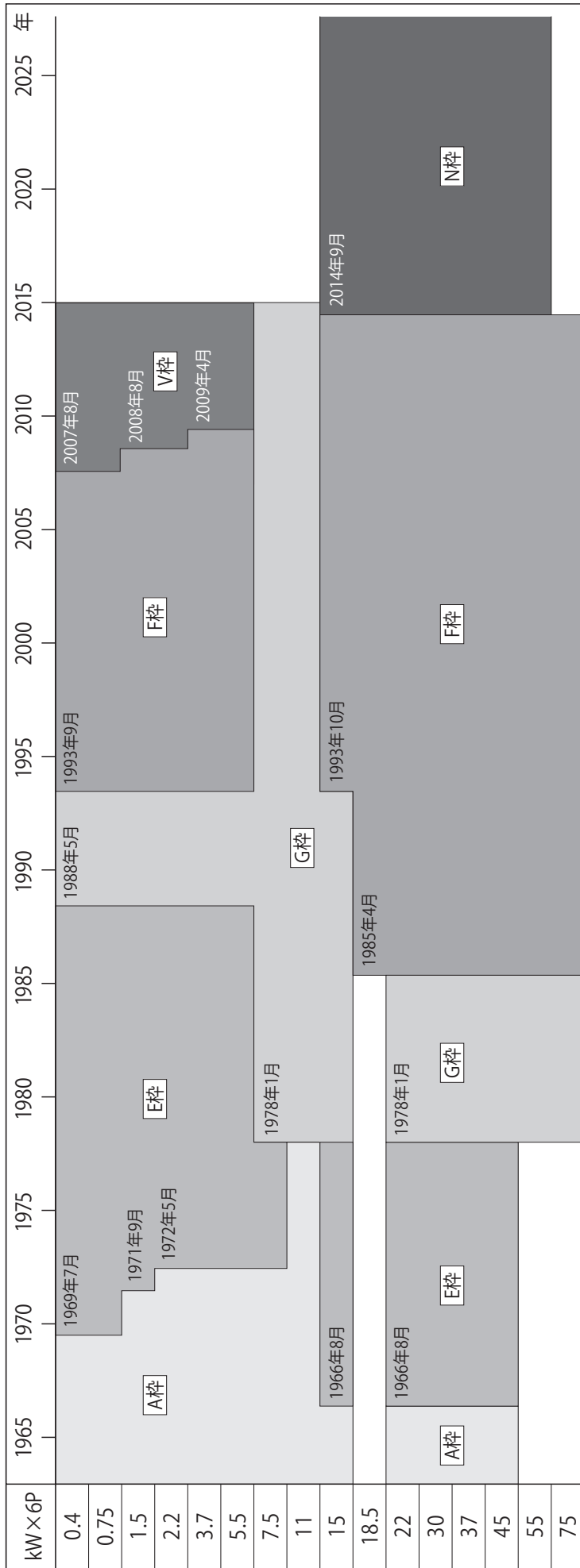
毛 一 夕 部

三相電源モータの変遷(非防爆形 4P)

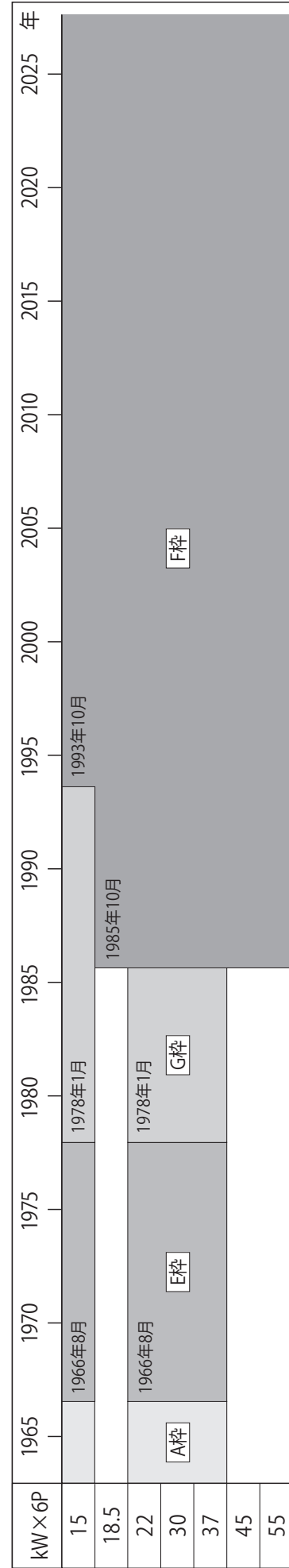
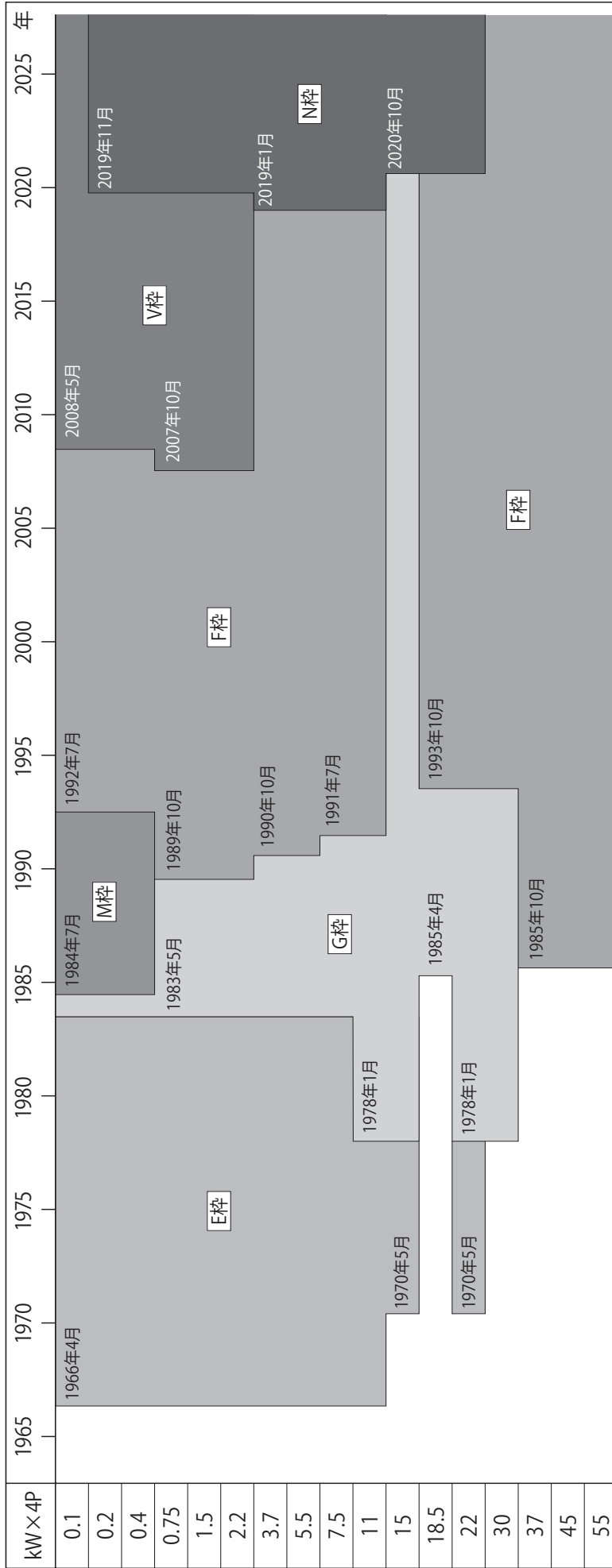


注) 1998年7月～2006年4月は、H枠モータ (0.2kW×4P～30kW×4P) を併売 (指定時のみ、モータ容量によって販売期間は異なります)。

三相電源モーターの変遷(非防爆形6P)

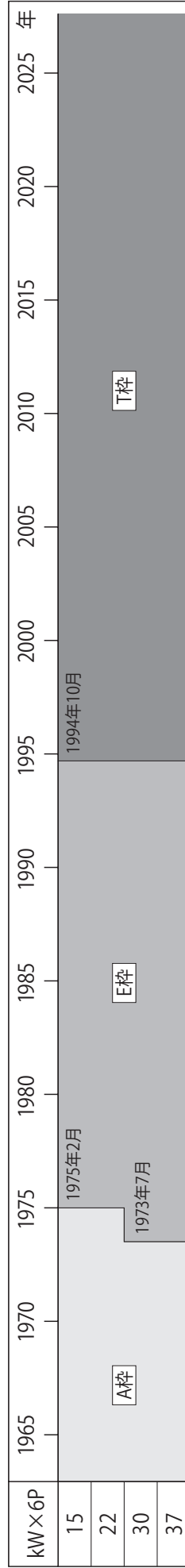
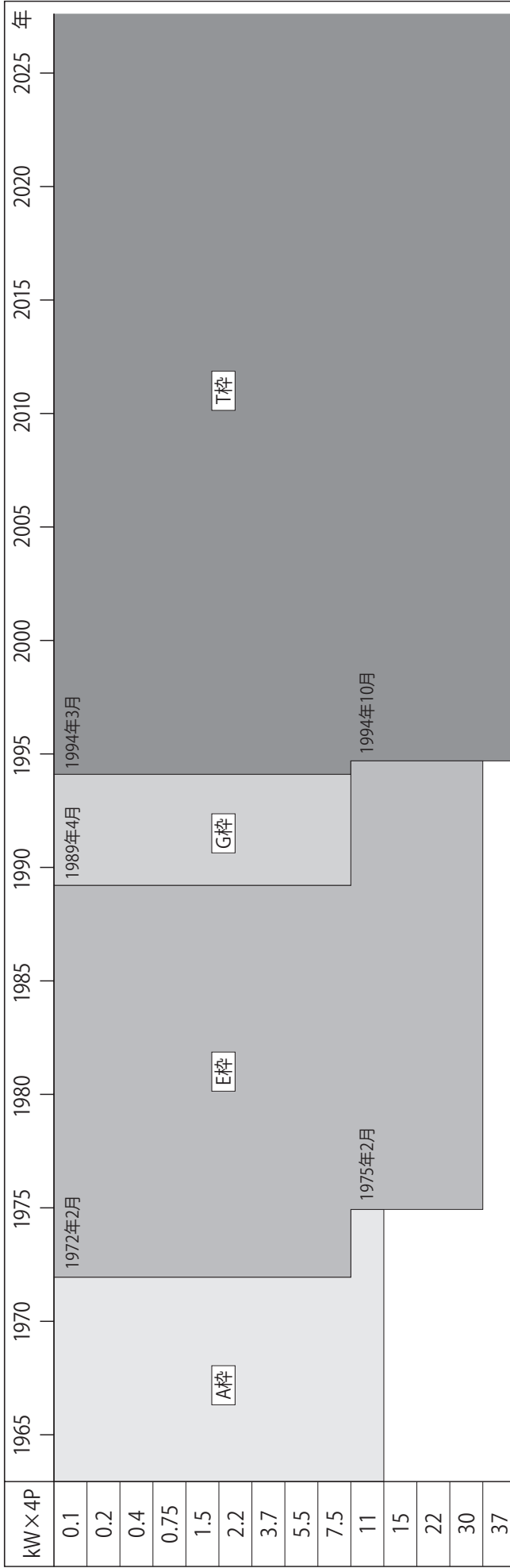


三相電源モーターの変遷 (安全増防爆形 4P・6P)



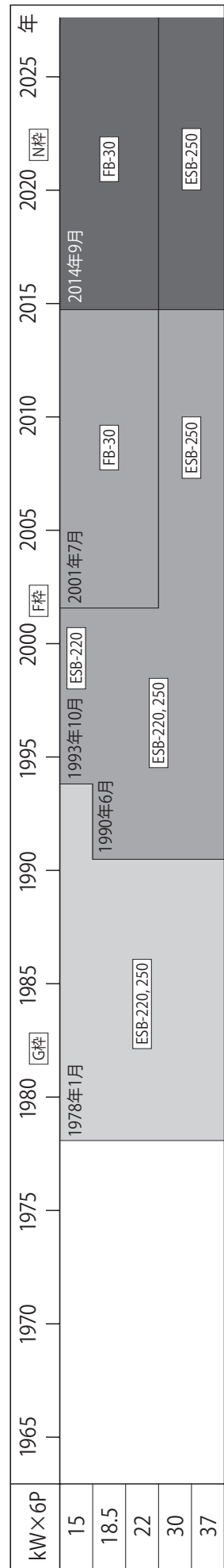
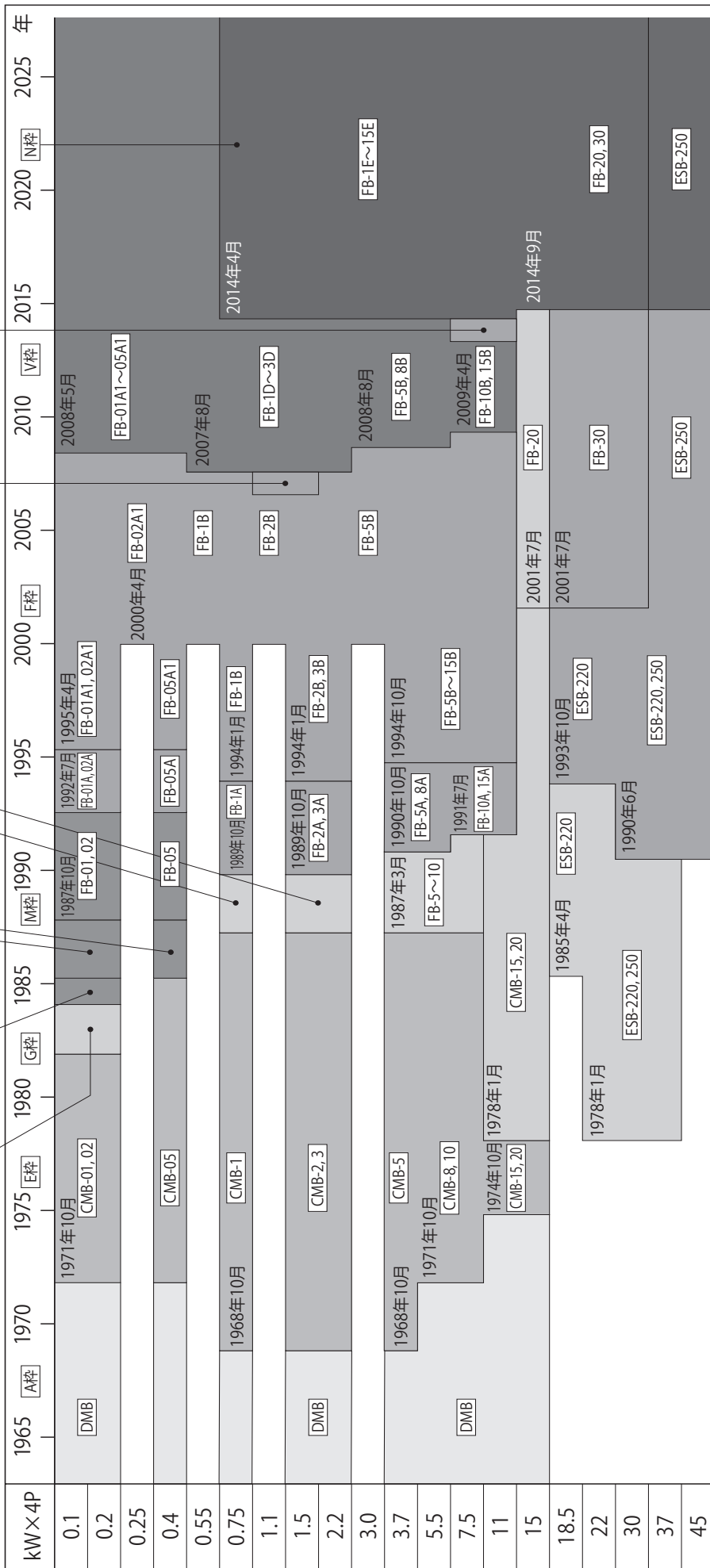
注) 型式検定合格品は1971年2月から対応。

三相電源モーターの変遷(耐圧防爆形 4P・6P)



注) 型式検定合格品は1971年2月から対応。

ブレーキ形式の変遷



サービス拠点・認定サービス店一覧

修理・メンテナンスが必要になった場合、全国に広がるサービスネットワークで迅速に対応します。

北海道・東北

			TEL	FAX	
札幌	住友重機械工業(株)	〒007-0847	北海道札幌市東区北47条東16-1-38	011-781-9803	011-781-9807
室蘭	日鉄テックスエンジ(株)	〒050-0087	北海道室蘭市仲町12	0143-47-5515	0143-47-8755
青森	東洋産業(株)	〒039-1168	青森県八戸市八太郎6-5-40	0178-21-2373	0178-21-2407
秋田	高山建設工業(株)	〒011-0911	秋田県秋田市飯島字家の下11-5	0185-53-2161	0185-55-2002
酒田	(株)大谷商会	〒998-0102	山形県酒田市京田4-5-1	0234-41-0131	0234-41-0132
仙台	(株)若生電機製作所	〒984-0014	宮城県仙台市若林区六丁の目元町12-6	022-288-6265	022-288-7300

関東・甲信越

東京	住友重機械工業(株)	〒335-0031	埼玉県戸田市美女木5-9-13	048-449-4755	048-449-4785
新潟	小出電機(株)	〒950-0812	新潟県新潟市東区豊1-13-31	025-274-2141	025-274-8103
北関東	成光興産(株)	〒329-0201	栃木県小山市粟宮1061-1	0285-45-9130	0285-41-1031
鹿島	長宅電機工業(株)	〒314-0013	茨城県鹿嶋市新浜21	0299-82-4576	0299-82-0048
千葉	(株)川崎興産	〒290-0044	千葉県市原市玉前西1-1-43	0436-23-1501	0436-21-7826
東京西	成光興産(株)	〒190-1221	東京都西多摩郡瑞穂町箱根ヶ崎2098	042-568-7640	042-568-7641
神奈川	(株)川崎興産	〒215-0002	神奈川県川崎市麻生区多摩美2-15-11	044-966-1531	044-966-1585

東海・北陸

名古屋南	住友重機械工業(株)	〒474-0023	愛知県大府市大東町2-97-1	0562-45-6402	0562-44-1998
北陸	住友重機械工業(株)	〒939-8071	富山県富山市上袋327-1	076-491-5660	076-491-5604
静岡	中澤電機(株)	〒424-0055	静岡県静岡市清水区吉川1793	0543-46-6220	0543-46-5923
豊橋	(株)夏目電業所	〒442-0808	愛知県豊川市豊ヶ丘町118	0533-86-4823	0533-86-8178
名古屋西	(株)カトウ電機	〒451-0063	愛知県名古屋市中区押切2-3-23	052-524-0400	052-524-1274
名古屋北	伊藤電機(株)	〒485-0059	愛知県小牧市小木東1-130	0568-39-5366	0568-39-5521

関西

大阪東	住友重機械工業(株)	〒567-0865	大阪府茨木市横江2-1-20	072-637-3901	072-637-5774
滋賀	井原工業(株)	〒525-0041	滋賀県草津市青地町740-1	077-561-8062	077-561-8063
大阪西	(株)大成電機工業所	〒660-0832	兵庫県尼崎市東初島町2-24	06-6487-0491	06-6487-0492
大阪南	井原工業(株)	〒551-0021	大阪府大阪市大正区南恩加島5-8-6	06-6553-9221	06-6553-7675
和歌山	長宅電業(株)	〒640-8392	和歌山県和歌山市中之島1795	073-422-1324	073-428-3203
姫路東	西播電機(株)	〒670-0982	兵庫県姫路市岡田499-8	079-298-0061	079-298-0066
姫路西	日鉄テックスエンジ(株)	〒671-1123	兵庫県姫路市広畑区富士町1 日本製鉄(株)広畑製鉄所内	079-236-4440	079-238-3921

中国・四国

岡山	住友重機械工業(株)	〒701-0113	岡山県倉敷市栗坂854-10	086-464-3681	086-464-3682
米子	(有)協立技研	〒683-0845	鳥取県米子市旗ヶ崎2216	0859-35-0489	0859-35-0512
広島	広和機工(株)	〒738-0021	広島県廿日市市木材港北3-47	0829-32-3201	0829-32-3204
宇部	広和機工(株)	〒759-0121	山口県宇部市大字棚井字門田501-5	0836-41-3622	0836-41-1188
新居浜	東洋精機工業(株)	〒792-0892	愛媛県新居浜市黒島1-5-16 黒島工業団地	0897-45-2222	0897-45-2538
徳島	東洋精機工業(株)	〒779-1236	徳島県阿南市那賀川町工地596-1	0884-21-2170	0884-21-2171

九州・沖縄

福岡	住友重機械工業(株)	〒812-0025	福岡県福岡市博多区店屋町8-30 博多フコク生命ビル	092-431-2678	092-431-2694
延岡	(有)光陽電機	〒882-0035	宮崎県延岡市日の出町2-8-12	0982-32-5612	0982-21-7888
南九州	広和機工(株)	〒866-0891	熊本県八代市古閑浜町西割2683-1	0965-37-8081	0965-37-8082
沖縄	(株)長嶺産業	〒901-1206	沖縄県南城市大里字仲間466-1	098-882-8500	098-882-9092

営業所			TEL	FAX
北海道	〒007-0847	北海道札幌市東区北 47 条東 16-1-38	011-781-9802	011-781-9807
仙台	〒980-0811	宮城県仙台市青葉区一番町 1-2-33 M.BALANCE 仙台一番町	022-264-1242	022-224-7651
北関東	〒330-0854	埼玉県さいたま市大宮区桜木町 4-242 鐘塚ビル	048-650-4700	048-650-4615
千葉	〒260-0045	千葉県千葉市中央区弁天 1-15-1 細川ビル	043-206-7730	043-206-7731
東京	〒141-6025	東京都品川区大崎 2-1-1 ThinkPark Tower	03-6737-2520	03-6866-5171
横浜	〒220-0005	神奈川県横浜市西区南幸 2-19-4 南幸折目ビル	045-290-6893	045-290-6885
長野	〒380-0936	長野県長野市岡田町 166 森ビル	026-226-9050	026-226-9045
富山	〒939-8071	富山県富山市上袋 327-1	076-491-5660	076-491-5604
金沢	〒920-0919	石川県金沢市南町 4-55 WAKITA 金沢ビル	076-261-3551	076-261-3561
静岡	〒422-8063	静岡県静岡市駿河区馬淵 3-2-25 T.K BLD	054-654-3123	054-654-3124
中部	〒460-0003	愛知県名古屋市中区錦 1-5-11 名古屋伊藤忠ビル	052-218-2980	052-218-2981
四日市	〒510-0064	三重県四日市市新正 4-17-20	059-353-7467	059-354-1320
滋賀	〒527-0011	滋賀県東近江市八日市浜野町 3-7	0748-23-8201	0748-23-8202
京都	〒604-8187	京都府京都市中京区御池通東洞院西入ル笹屋町 435 京都御池第一生命ビル	075-231-2515	075-231-2615
大阪	〒530-0005	大阪府大阪市北区中之島 2-3-33 大阪三井物産ビル	06-7635-3663	06-7711-5119
神戸	〒650-0044	兵庫県神戸市中央区東川崎町 1-3-3 神戸ハーバーランドセンタービル	078-366-6610	078-366-6625
岡山	〒701-0113	岡山県倉敷市栗坂 854-10	086-463-5678	086-463-5608
広島	〒732-0827	広島県広島市南区稲荷町 4-1 広島稲荷町 NK ビル	082-568-2521	082-262-5544
四国	〒792-0003	愛媛県新居浜市新田町 3-4-23 SES ビル	0897-32-7137	0897-34-1303
北九州	〒802-0001	福岡県北九州市小倉北区浅野 2-14-1 KMM ビル	093-531-7760	093-531-7778
福岡	〒812-0025	福岡県福岡市博多区店屋町 8-30 博多フコク生命ビル	092-283-3277	092-283-3177

修理・メンテナンスのお問い合わせ			TEL	FAX
サービステクニカルセンター				
名古屋	〒474-0023	愛知県大府市大東町 2-97-1	0562-45-6402	0562-44-1998

技術的なお問い合わせ				
お客様相談センター				
https://www.shi.co.jp/ptc/				
営業時間		フリーダイヤル	0120-42-3196	
月曜日～金曜日 9:00～11:45 13:00～16:45		携帯電話から	0570-03-3196	
(祝日・弊社休業日を除く)		FAX	0562-48-5183	

記載内容は、製品改良などの理由により予告なく変更することがあります。